

---

**UCL**

---

**Université  
catholique  
de Louvain**

---

# Entre démocratie représentative et démocratie participative : les partis politiques face à l'impératif participatif

*Min Reuchamps*

Centre culturel Vauban

**« Les partis politiques contre la démocratie ? »**

Lille, le 3 décembre 2014

# 1 DES JARDINS SUR LES MURS

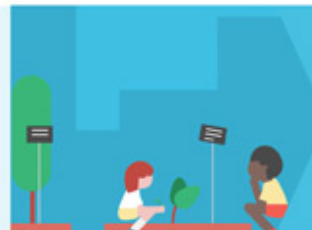
Budget : 2 M€



21 319  
VOTES

# 2 CULTIVER DANS LES ÉCOLES

Budget : 1 M€



20 302  
VOTES

# 3 RECONQUÊTE URBAINE

Budget : 1.5 M€



18 579  
VOTES

# 4 TRIER SES DÉCHETS AU PLUS PRÈS

Budget : 1 M€



17 198  
VOTES

# Tournant délibératif

## Impératif participatif

- La participation
- La délibération
  - The “unconstrained exchange of arguments that involves practical reasoning and always potentially leads to a transformation of preferences” (Cook 2000)
  - “At the core of all theories of deliberative democracy is what may be called a reason-giving requirement. Citizens and their representatives are expected to justify the laws they would impose on one another by giving reasons for their political claims and responding to others’ reasons in return” (Thompson 2008)
- La démocratie participative / délibérative

# L'impératif participatif en pratique

- *Four most similar designs:*
  - The British Columbia Citizens' Assembly on Electoral Reform (Canada)
  - Burgerforum (Pays-Bas)
  - G1000 (Belgique)
  - We The Citizens (Irlande)

# The British Columbia Citizens'

## Assembly on Electoral Reform (Canada)

- Gouvernement de Colombie Britannique →  
Assemblée citoyenne → 160 citoyens ordinaires  
→ évaluation du système électoral →  
proposition → référendum → implémentation
- Janvier à novembre 2004 : information,  
consultation, délibération, recommandation
- De single member plurality vote à single  
transferable vote
- \$5.5 million (dont honorarium \$150/jour)
- Mai 2005 : oui 77/79, mais 57.7% des votes

# Burgerforum (Pays-Bas)

- D66 → coalition gouvernementale → Assemblée citoyenne → 140 citoyens ordinaires → réforme électorale → gouvernement → commission de l'intérieur
- Mars à mai 2006 : information, consultation, délibération et agrégation, recommandation
- D'un système proportionnel « fermé » avec une circonscription à plus de vote "personnel" + Hare (au lieu de D'Hondt)
- D66 quitte le gouvernement

# G1000 (Belgique)

- Crise → groupe de citoyens → Sommet citoyen  
→ 1000 citoyens ordinaires → 3 thèmes →  
Présidents de parlement
- 11 novembre 2011 : consultation (public),  
information (experts), délibération et agrégation
- Résultats diversifiés présentés devant les 7  
présidents d'assemblée
- 450 000 € (mais bénévolat)
- G32 → recommandations

# We The Citizens (Irlande)

- Crise → académiques → 7 assemblées régionales → 700 citoyens ordinaires → sondage → assemblée citoyenne nationale → 100 citoyens ordinaires → « pilot »
- Mai à juin 2011 : constitution de l'agenda
- 25 et 26 juin 2011 : information, délibération, recommandation, agrégation
- We The Citizens → Irish Constitutional Convention

# En résumé

	British Columbia Citizens' Assembly	Dutch Burgerforum	G1000 Citizens' Summit	We, the Citizens
Number of participants	Medium (160)	Medium (140)	Large (704)	Large and medium (700 and 100)
Selection method	Random	Multistage random	Random + Targeted	Random
Length event	Long (12 w-ends)	Long (10 w-ends)	Short (1 day)	Short (2 days)
Funding	Govt.	Govt.	Crowd- funded	Private foundations
Public endorsement	Strong (referenda)	Weak (media campaign)	Weak (G'Home, G'Offs & media)	Weak (media campaign)

# Évaluation

	British Columbia Citizens' Assembly	Dutch Burgerforum	G1000 Citizens' Summit	We, the Citizens
Quality of representation	++	+	+	+
Openness agenda	--	--	++	++
Quality of decision-making	++	+	+	+
Quality of participation	++	++	-	0
Contextual independence	0	--	--	--
Weight of the results	++	--	--	++
Responsiveness & accountability	--	--	--	--

# Les partis politiques :

## Programmes électoraux

- La démocratie participative/délibérative est-elle présente dans les programmes électoraux ?
- Quatre groupes de partis :
  - Ceux qui n'en parlent pas du tout
  - Ceux qui souhaitent des referendums
  - Ceux qui font un appel général à plus de démocratie participative (surtout au niveau local)
  - Ceux qui proposent une mise en oeuvre concrète
- Ces groupes transcendent les lignes de clivages classiques

# Les partis politiques :

## Activités parlementaires

- Impératif participatif dans la législation, mais pas de tournant délibératif
- Influence du G1000
  - Questions parlementaires

### DEMANDE AU GOUVERNEMENT:

1. d'organiser un large débat public en temps opportun, avant la ratification du Traité sur la stabilité, la coordination et la gouvernance au sein de l'Union économique et monétaire, en consultant notamment les organisations représentatives du pays et les partenaires sociaux et en mobilisant des moyens innovants pour nourrir la réflexion comme les formules du type G1000;

### VERZOEKT DE REGERING:

1. te gelegener tijd doch vóór de bekrachtiging van het Verdrag inzake stabiliteit, coördinatie en bestuur in de economische en monetaire unie, een breed publiek debat te houden, met name door overleg te plegen met de middenveldorganisaties en de sociale partners en vernieuwende debatmethodes aan te reiken, bijvoorbeeld formules zoals de G1000;

# Les partis politiques :

## Interviews

- Neuf parlementaires belges ont été rencontrés aux mois d'avril et de mai 2013
- Un(e) par parti
- Trois postures
  - Posture élitiste
  - Posture corporatiste
  - Posture hybride

# Les partis politiques :

## Posture élitiste

- « Il est clair que, vu la complexité des problèmes, on ne peut pas supposer que chaque citoyen, même très intelligent, soit au courant de tous les enjeux. C'est très technique, même les parlementaires ne sont pas au courant de tout. Ils doivent se spécialiser, chacun travaille dans certaines commissions et pas dans d'autres. Personne ne peut être parfaitement au courant de tout [...]. La plupart des problèmes sont tellement techniques que seule une démocratie représentative peut jouer son rôle » (élu MR)
- « Aujourd'hui, gérer la maison Belgique, c'est d'abord gérer des dossiers hyper techniques » (élue PS)
- « Le danger aujourd'hui de la gestion politique, et on l'entend ça au niveau de l'Union européenne, c'est d'aller vers des gouvernements de techniciens, de technocrates. Alors, on n'a plus de projets de société. On gère la technicité des matières » (élue PS)

# Les partis politiques :

## Posture corporatiste

- « La démocratie participative c'est donc, je pense, les stakeholders, c'est-à-dire les parties prenantes concernées, que vous impliquez dans votre processus législatif, ainsi que le fait d'entretenir des contacts avec diverses ONG, d'autres institutions, groupes de pression, etc. qui fournissent des informations » (élu SP.A)
- « À côté de la représentation à travers les élections, le rendez-vous électoral et il y a des rendez-vous quotidiens qui sont pris avec ses groupes intermédiaires. Et pour moi, il n'y a pas de démocratie sans groupe intermédiaire. (...) Je revendique, et je vais être très clair, d'être beaucoup plus citoyen que Monsieur X ou Tartempion qui une fois par an se dit « je suis citoyen et je réclame ». Qu'a-t-il fait les 364 autres jours ? (...) Car moi c'est un engagement de tous les jours. » (élu cdh)

# Les partis politiques :

## Posture hybride

- « Par conséquent, tous ces canaux de SMS, de lettres de lecteurs, de sondages d'opinion, de rencontres dans un coin, de conversation dans un café, tout cela alimente le spectre, si je puis dire. (...) Je vous dis, c'est toujours la même chose, les sondages, les courriers des lecteurs, les e-mails (j'insiste beaucoup sur les mails), parfois le téléphone, les conversations, les courriers, on en tient quand même compte » (élu Open VLD)
- « Il existe toute une série de conseils qui peuvent être consultés pour une série domaines d'action publique. Mais ce ne serait peut-être pas mauvais d'étendre ceci à d'autres domaines » (élue Groen)
- « C'est un processus à deux directions. Donc l'information arrive vers nous et à l'inverse, la distance entre le citoyen et l'élu est diminuée » (élu SP.A)

# Entre démocratie représentative et démocratie participative : les partis politiques face à l'impératif participatif

*Min Reuchamps*

Centre culturel Vauban

**« Les partis politiques contre la démocratie ? »**

Lille, le 3 décembre 2014