

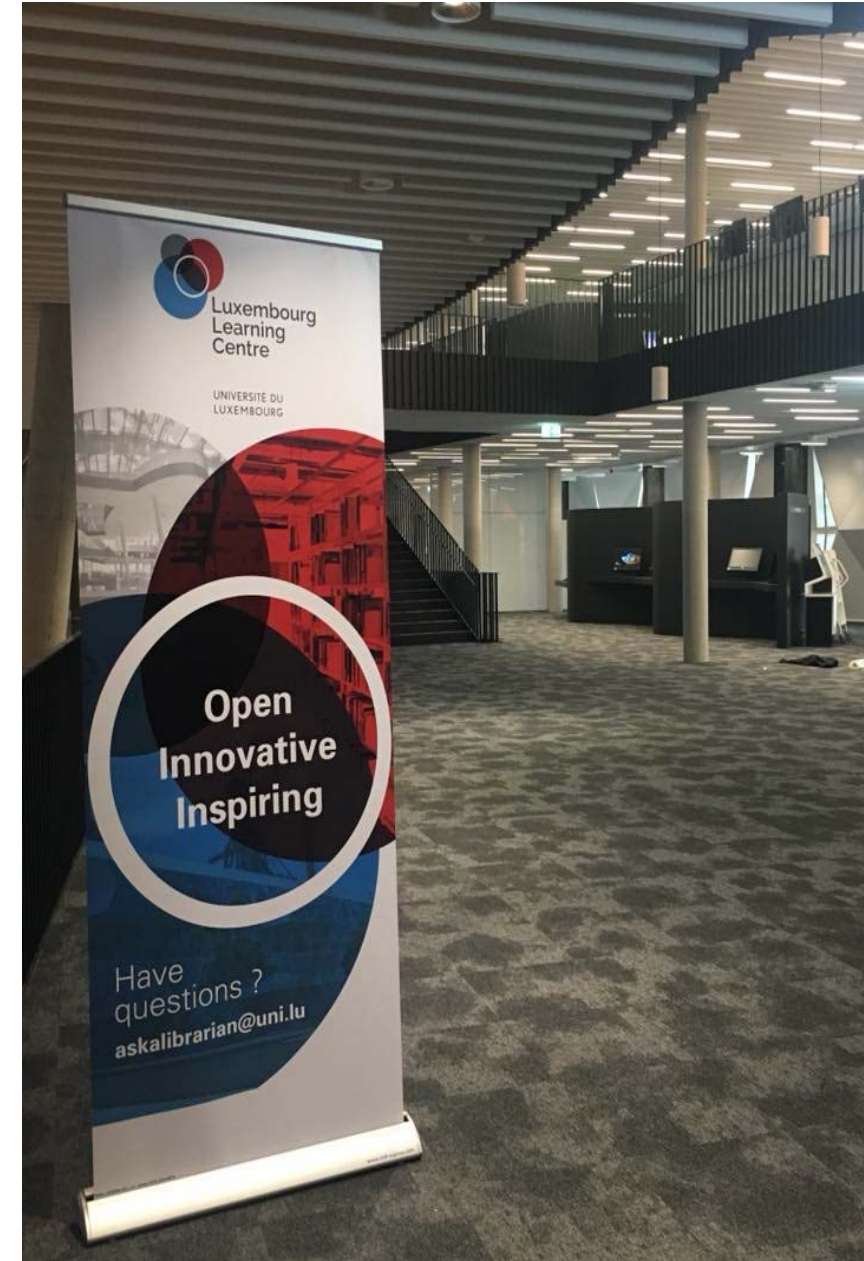
« Ouvert – Inspirant – Innovant », la réalité sous le slogan

Journée d'étude du 24 septembre 2019
Learning Center: leurs rêves et nos réalités
Louvain-la-Neuve

Marie-Pierre Pausch



1. En photos
2. Informations générales et chiffres
3. Les fils conducteurs
4. Une révolution de services
5. Retour d'expérience





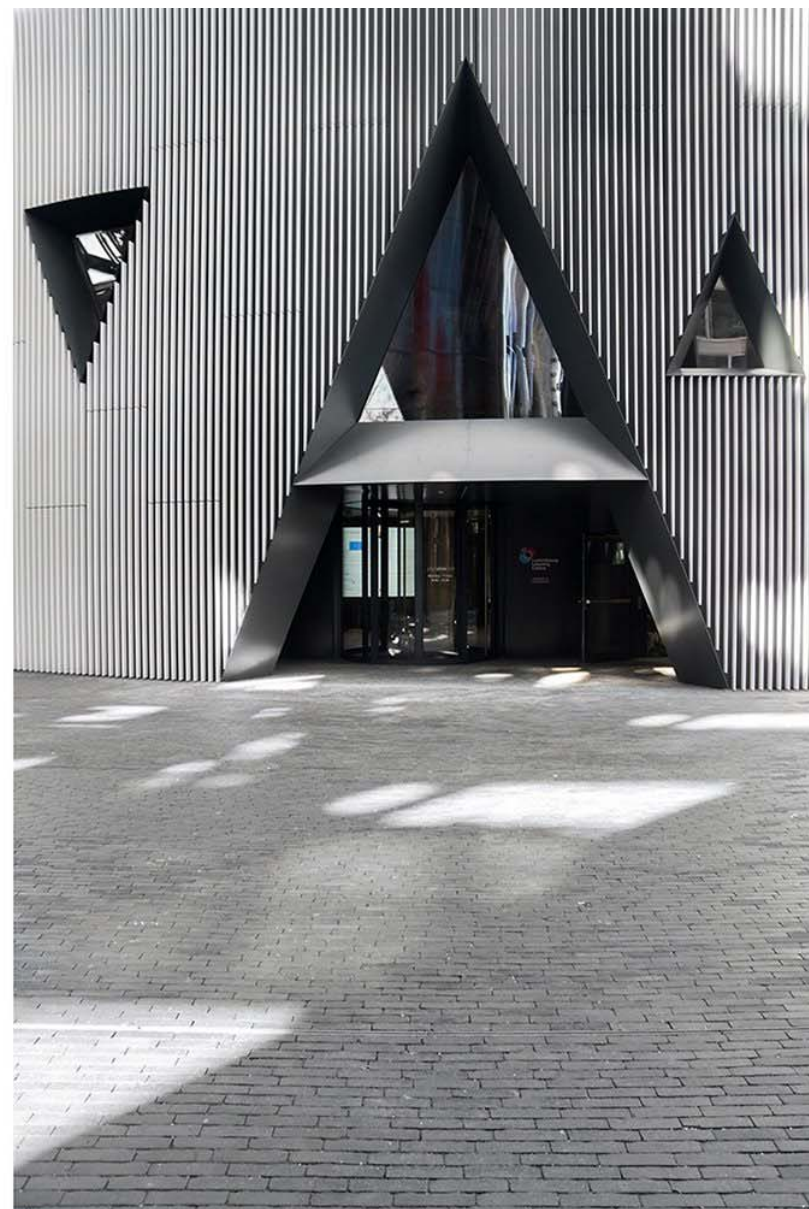
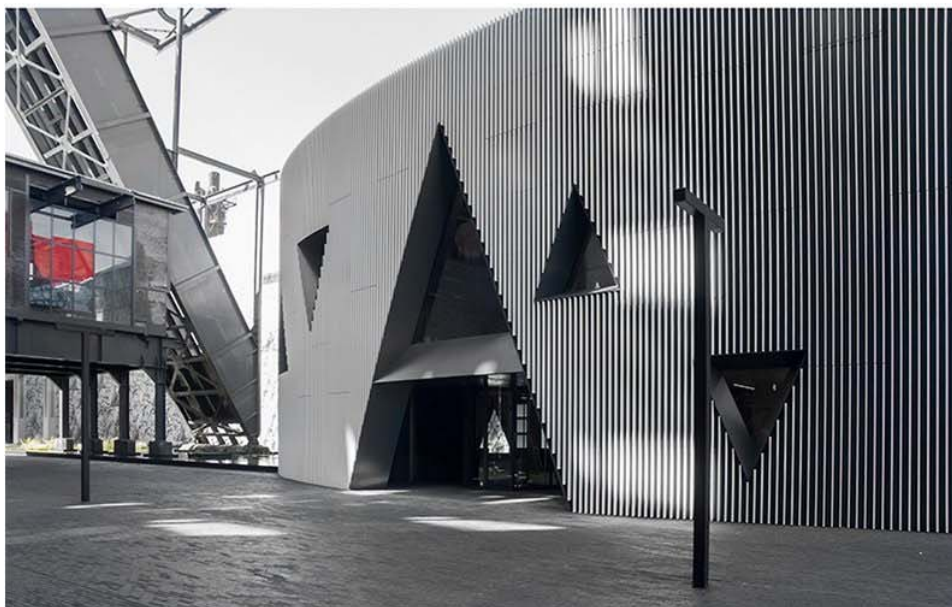


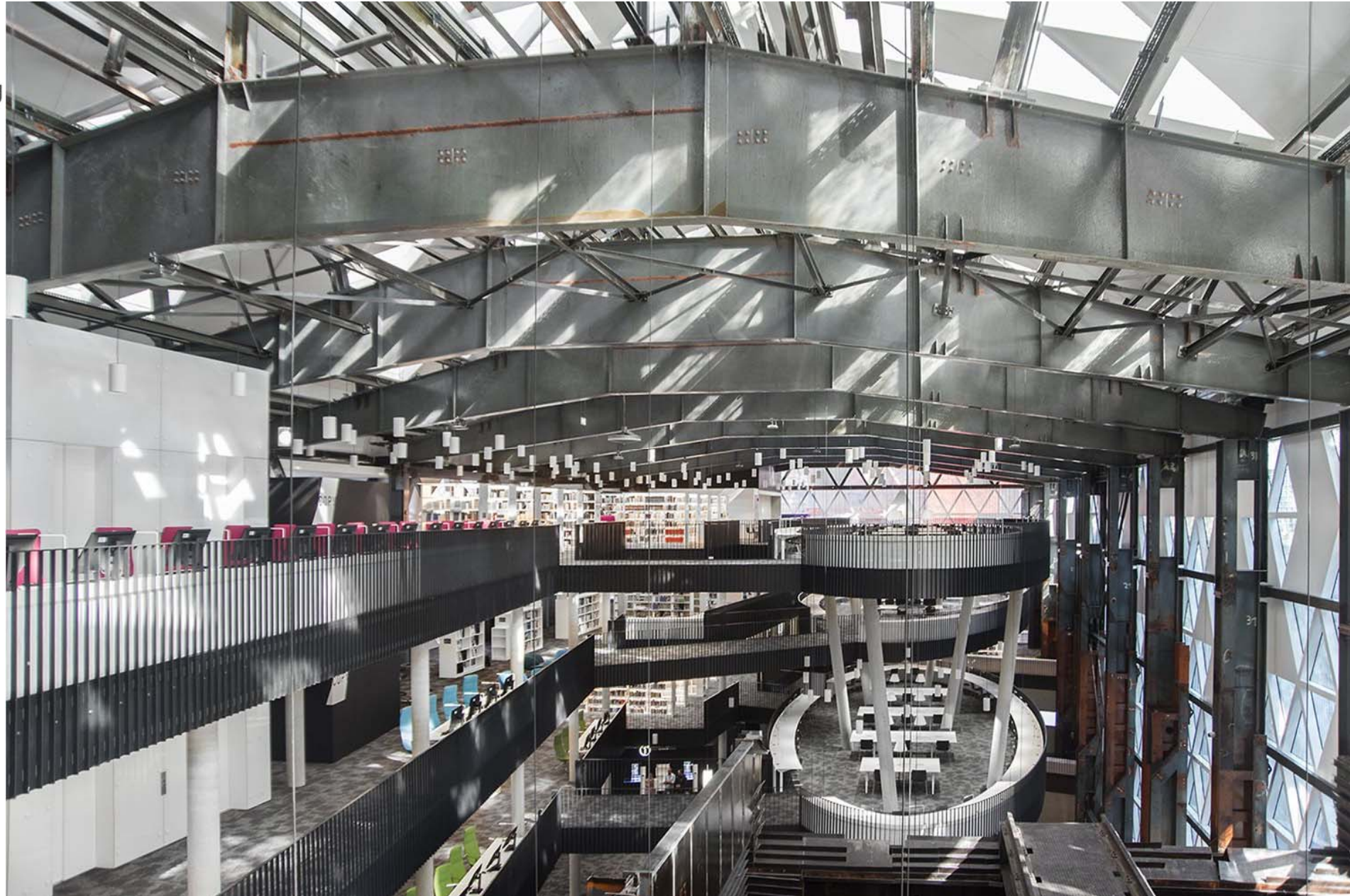
UNIVERSITÉ DU
LUXEMBOURG





UNIVERSITÉ DU
LUXEMBOURG

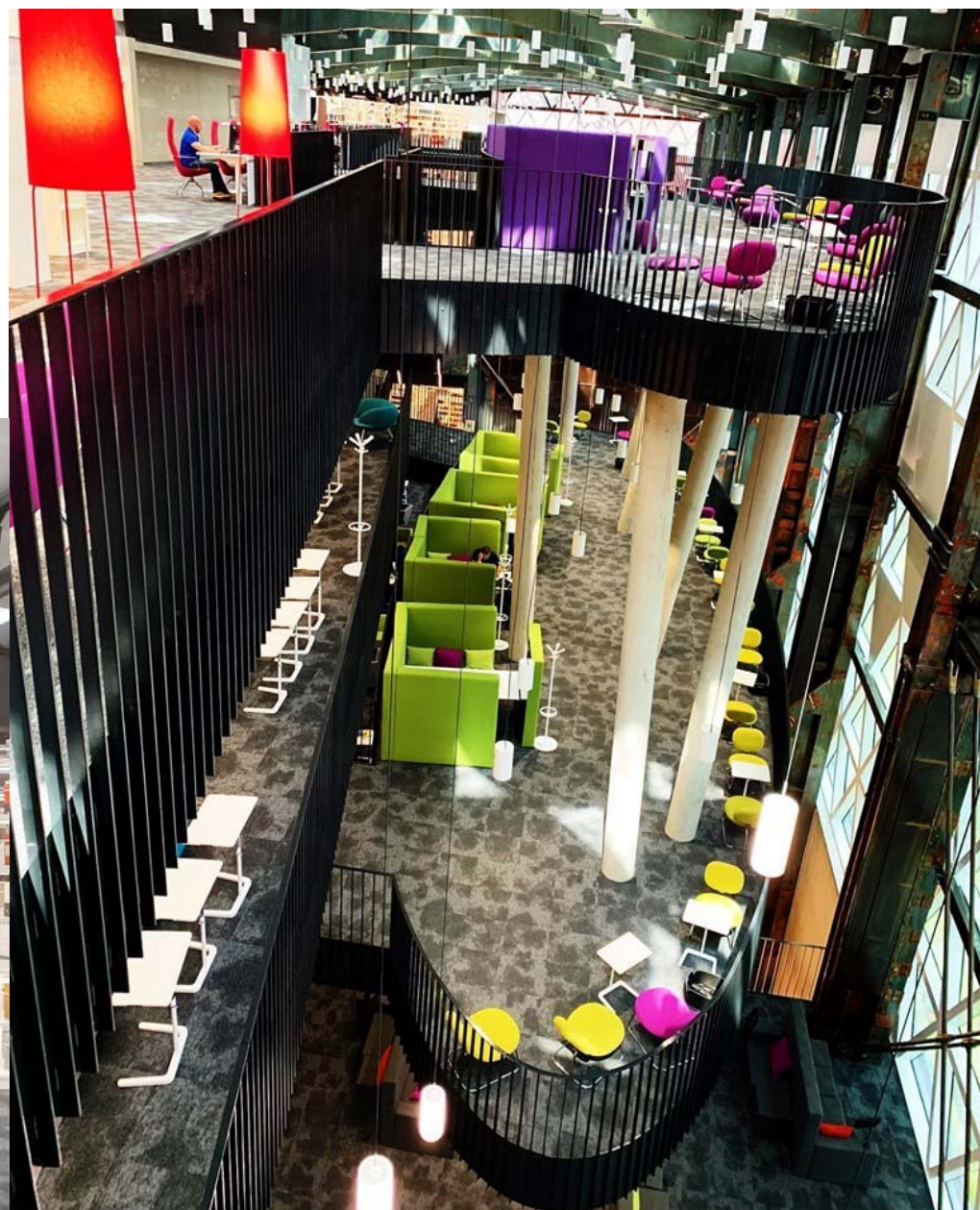


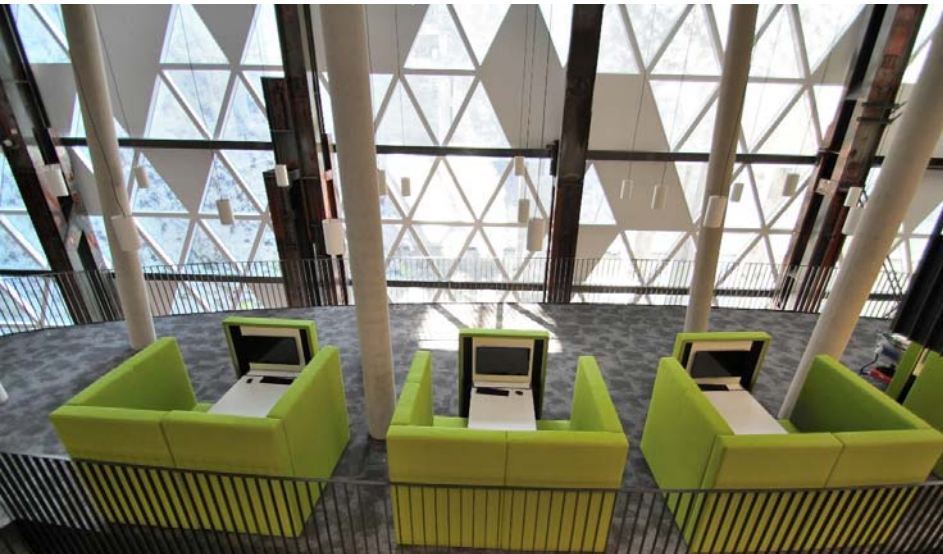




Luxembourg
Learning
Centre

UNIVERSITÉ DU
LUXEMBOURG



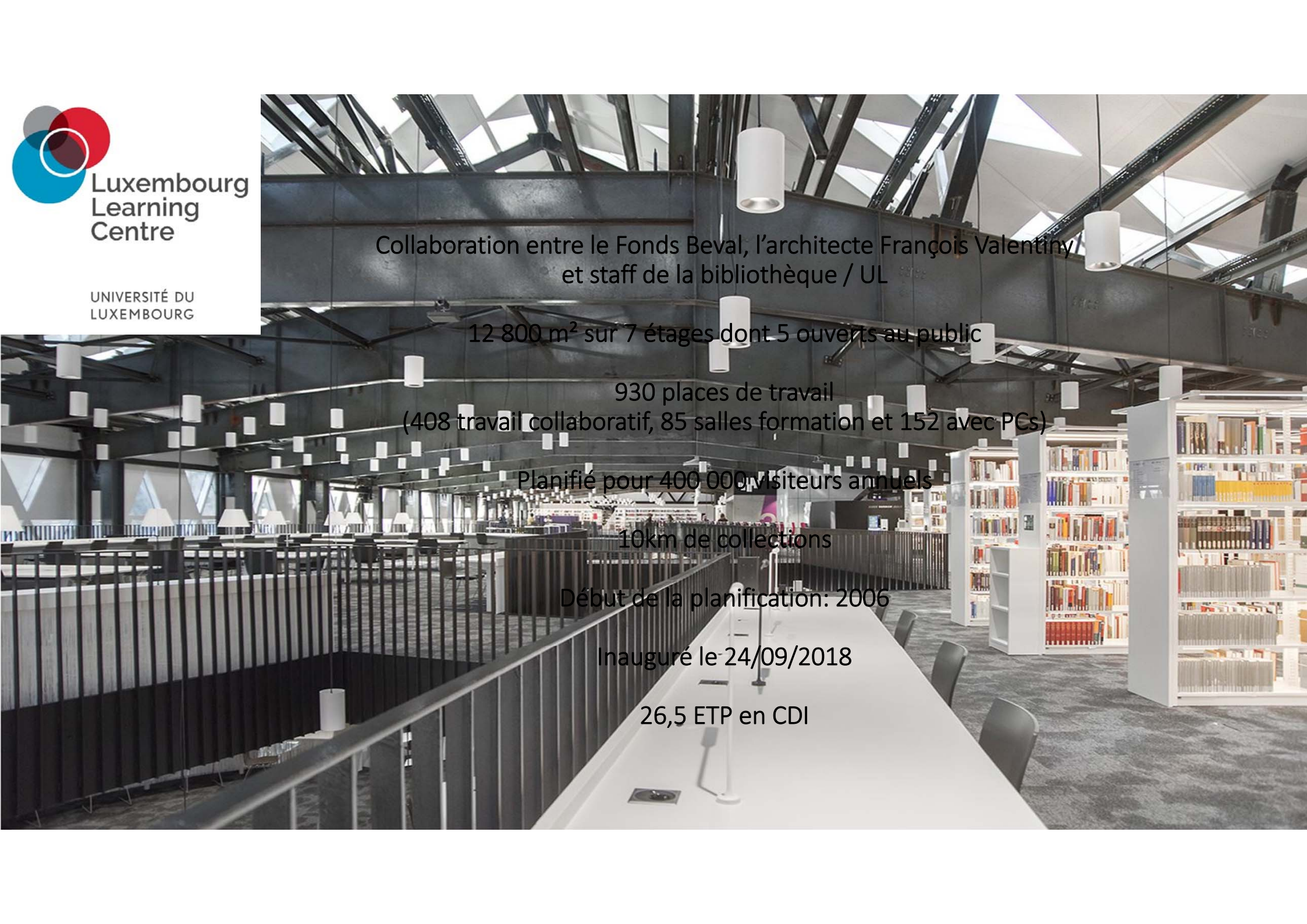


UNIVERSITÉ DU LUXEMBOURG





UNIVERSITÉ DU
LUXEMBOURG



Collaboration entre le Fonds Beval, l'architecte François Valentiny
et staff de la bibliothèque / UL

12 800 m² sur 7 étages dont 5 ouverts au public

930 places de travail
(408 travail collaboratif, 85 salles formation et 152 avec PCs)

Planifié pour 400 000 visiteurs annuels

10km de collections

Début de la planification: 2006

Inauguré le 24/09/2018

26,5 ETP en CDI

Les fils conducteurs

- Ouverture
- Flexibilité
- Variété et confort des espaces
- Intégration nouvelles méthodes pédagogiques et IT
- « Révolution » des services

Lieu de vie et de services attractif au cœur du campus



« Révolution » des services

Principe d'ouverture

- Open Access – mandat en 2013
- Ouverture à tous et gratuité
- 90% des collections en accès direct
- Services en accès libre
(prêt/retour de livres, ordinateurs et tablettes,
réservations)
- Prêt illimité (plus de limite du nombre)
- Parler, téléphoner, communiquer à distance,
manger, boire, se relaxer,
Etc. Etc. sont permis!
- Salles ouvertes qui s'autogèrent
- Ouvert le samedi depuis le 14/09/2019



« Révolution » des services

Principe de partenariat

- Plus de face-à-face dans la relation bibliothécaire-usager
- Pas d'espaces dédiés au personnel/matériel professionnel
- Roving librarian – Port d'un gilet
- Book a librarian
- Visites - Formations
- Intégration d'autres services de l'UL



Services orientés usagers et intégration de méthodes UX design



UNIVERSITÉ DU
LUXEMBOURG

llc.uni.lu





« Ouvert,
Innovant,
Inspirant »

Vraiment ?



Utile?



-  Lieu attractif – vitrine
de l'UL et du pays
-  Lieu visible
-  Lieu adopté
(+100 % d'usage depuis l'ouverture)
-  Lieu de collaboration

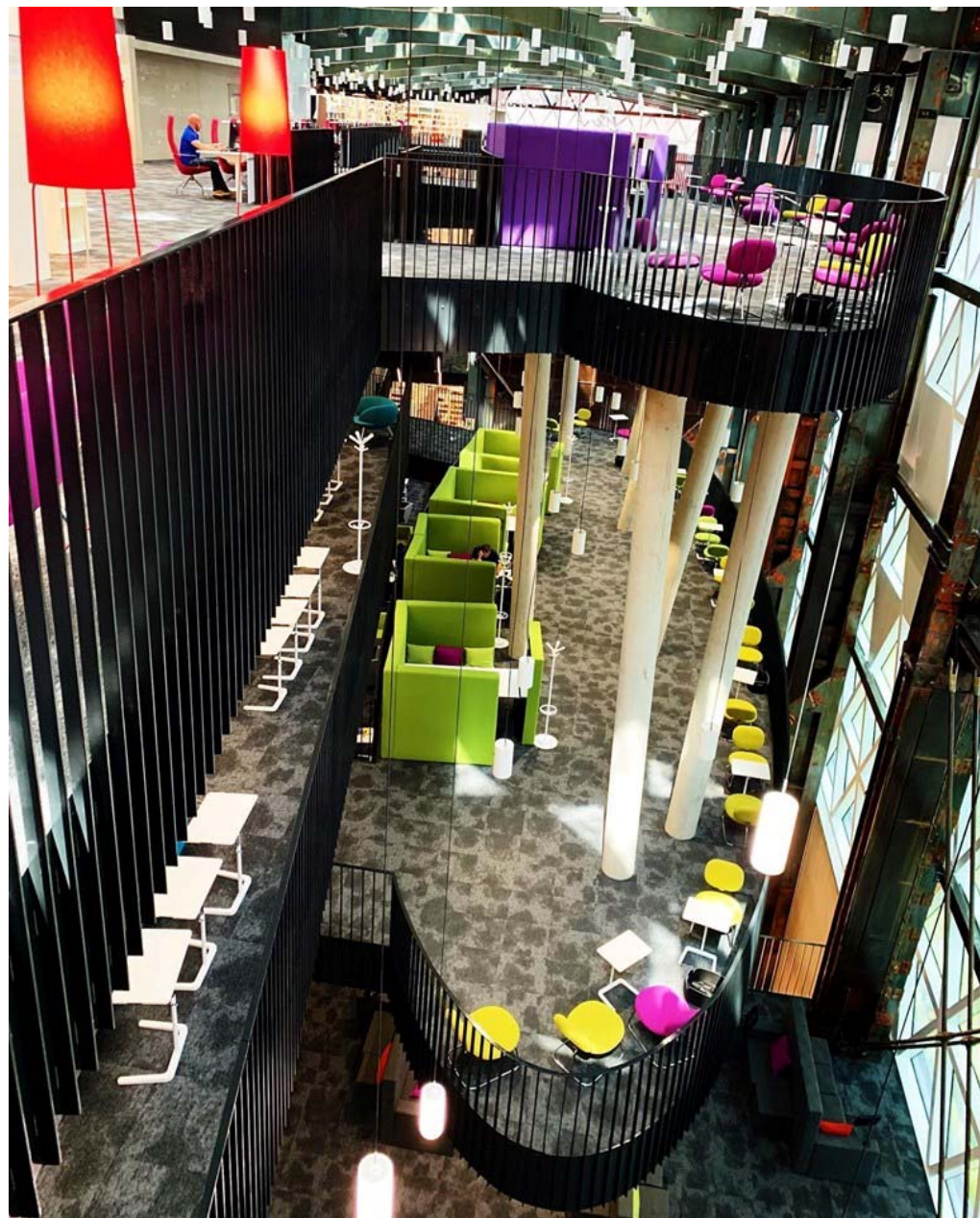
Mais un bâtiment pourquoi?

Un bâtiment pour qui?

Et le Learning Centre n'est-il qu'un lieu?



**Renforcement des services et
surtout de leur visibilité**





Luxembourg
Learning
Centre

UNIVERSITÉ DU
LUXEMBOURG

Merci!

Marie-Pierre Pausch-Antoine

LIBERLAG au Luxembourg Learning Centre
1-3 avril 2020!

llc.uni.lu

uni.lu/luxembourg_learning_centre