

# Mieux comprendre le processus de transition des étudiants vers l'université :

Entre approche scientifique et outil d'analyse réflexive

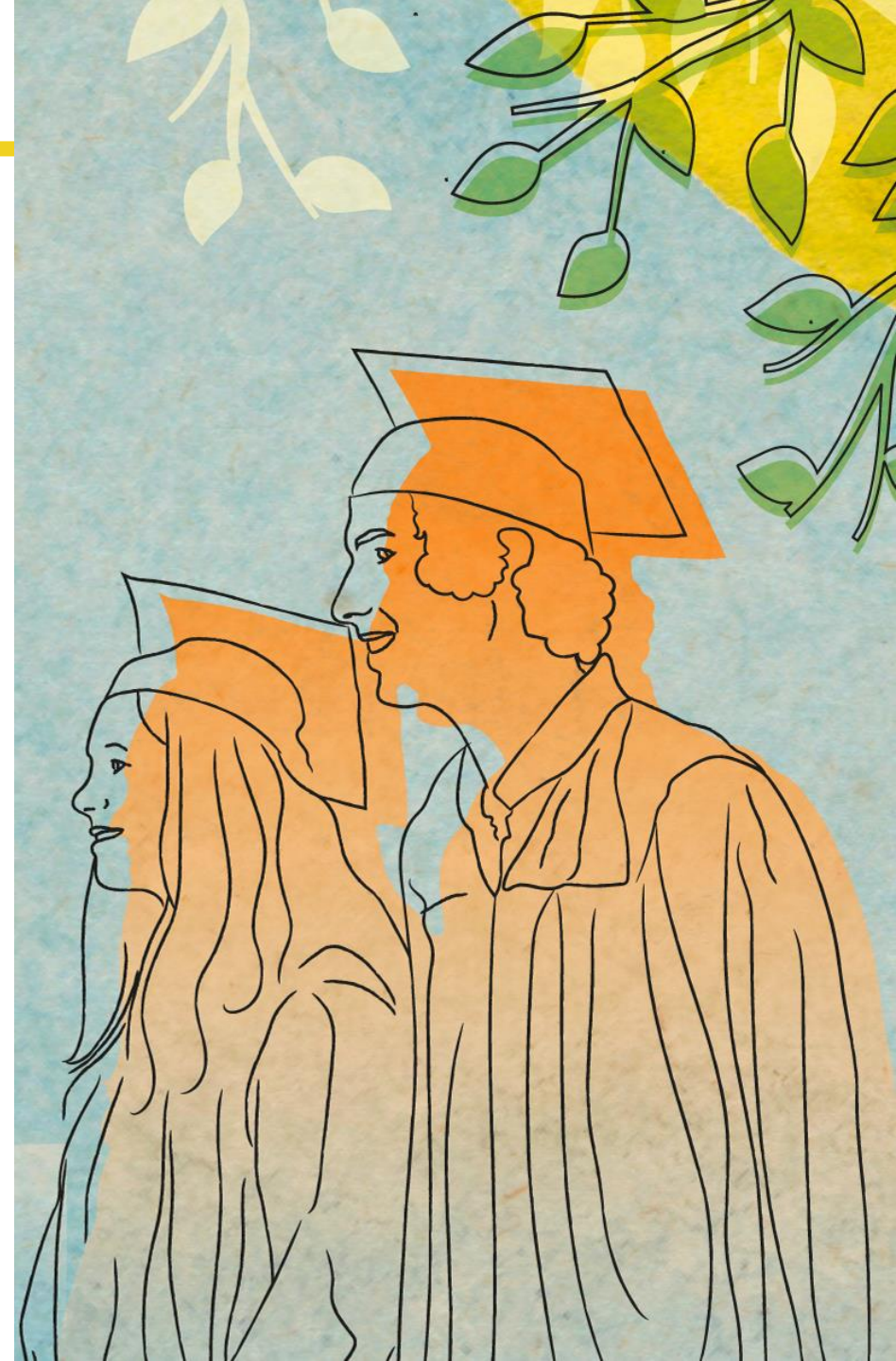
Mikaël De Clercq – ARES/ UCLouvain- Girsef  
[mikael.declercq@uclouvain.be](mailto:mikael.declercq@uclouvain.be)

Rencontres CIO – 19/01/26

# Sommaire

---

- 01** Enjeux de réussite
- 02** Quelle(s) réussite(s) visons-nous?
- 03** Comprendre le processus de réussite
- 04** Soutenir la réussite au-delà des facteurs individuels
- 05** Quel est le rôle des pratiques enseignantes?
- 06** Pour conclure...





01

# Enjeux de réussite



# 1.1. Enjeux de massification



## En Europe :

- **Une ambition élevée** : passer à une participation et une réussite massive dans l'enseignement supérieur.
- **Horizon 2030**
  - Un expansion continue de l'accès (diversité des étudiant·es ++)
  - Atteindre 50 % de diplômés de l'enseignement supérieur
  - Une réussite plus démocratisée

« **L'objectif serait de faire réussir plus d'étudiant·es avec des profils de plus en plus variés** » (Gale & Parker, 2014; p.111)

- **Une performance insatisfaisante** (Kahu & Nelson, 2018)
  - les taux de réussite et de diplomation sont considérés comme faibles.

# 1.1. Enjeux de massification

## ■ Une constance relative dans les taux de réussite en première année en

### **Belgique** (SATURN; Leroy et al., 2021)

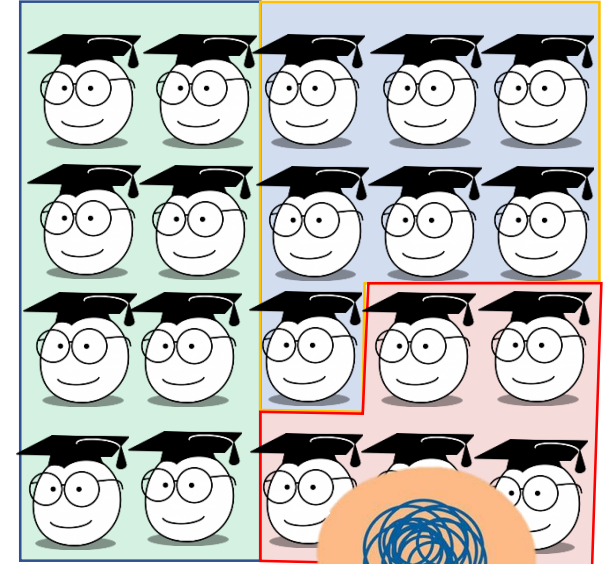
- Pas de démocratisation ségrégative → pas de sélection
  - +/- 63 % échouent en première année
  - Dont +/- 22% échouent et abandonnent

## ■ Un constat proche en France

- +/- 60% d'échec (Perret & De Clercq, 2022)
  - 27% de redoublement et 29% d'abandon (Berthaud et al., 2022)

## ■ Un enjeu important pour la société → Horizon 2030

- Des **conséquences financières à l'échec**
  - Pour l'étudiant·e et la société (entre 7786 et 6291€/an par étudiant·e)
- Des **conséquences psychologiques**
  - Perte de confiance en soi, mal-être psychologique (Noyens et al., 2017)



# 1.2 Une diversification des enjeux

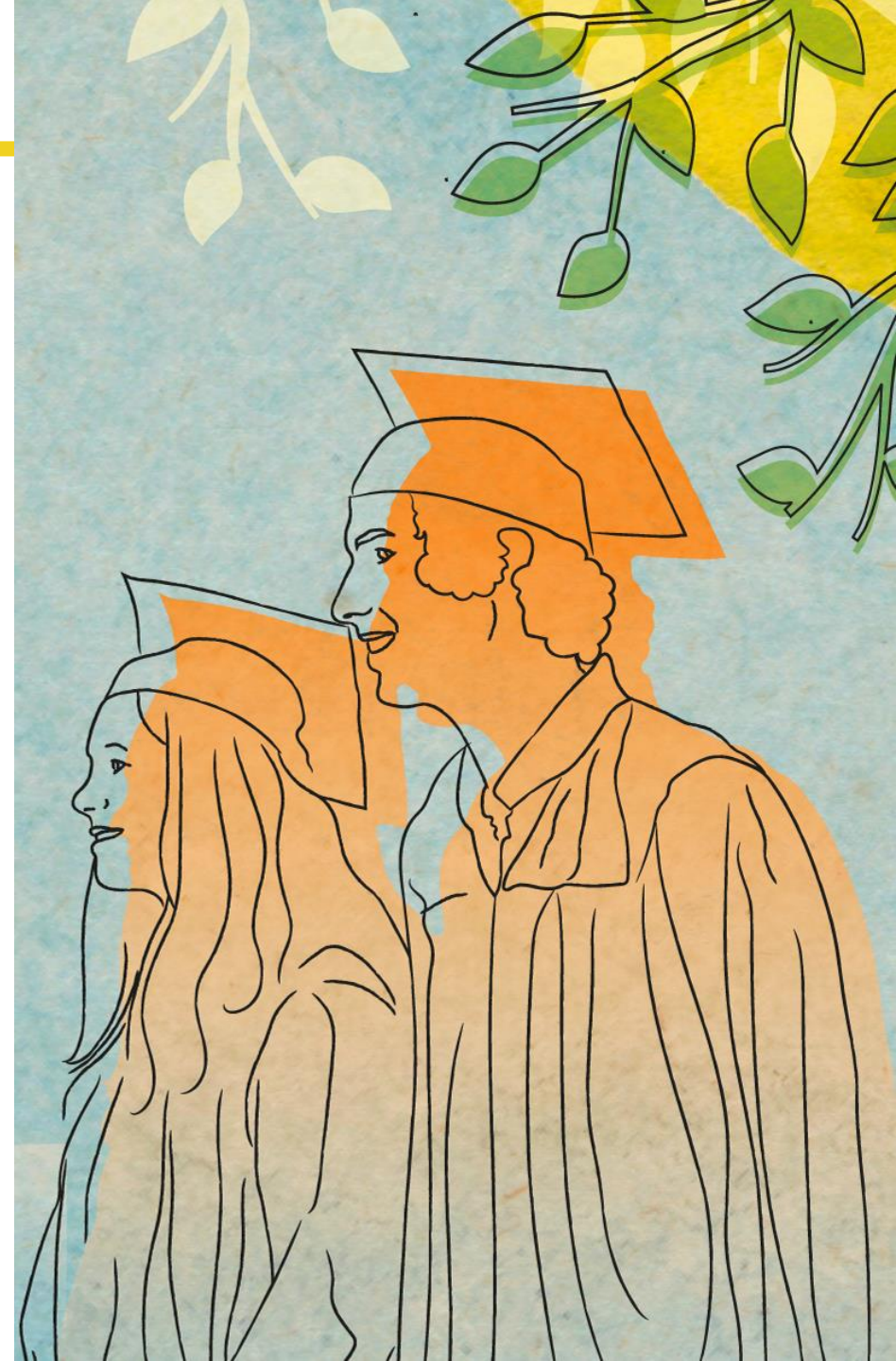
## Depuis la crise sanitaire :

- Intensification des enjeux de présence aux COURS (Peltier, 2023)
  - Perte de sens et de la valeur de la présence

« **Lecture attendance crisis** » (Uekusa, 2023)

- Intensification du mal-être étudiant (Asikainen et Katajavuori, 2020)
  - Augmentation de l'anxiété et de la dépression étudiante (Bersia et al., 2024)


**Réel besoin de maximiser l'efficience de l'accompagnement à la réussite !**





02

Quelle(s) réussite(s)  
visons-nous?



## 2.1. Qu'est ce que la réussite ?

### Partons de vos représentations:

- Comment décrire la notion de réussite étudiante en deux-trois mots ?
- Caractère polysémique de la réussite (Romainville & Michaut, 2012)
  - Validation de crédits
  - Persévérance jusqu'à l'obtention d'un diplôme
  - Acquisition des connaissances et compétences du programme
  - Épanouissement personnel et vocationnel

**« échec et réussite sont donc davantage des notions à usage pratique que des construits scientifiques élaborés de manière rigoureuse pour décrire et expliquer certaines réalités observées »** (Romainville & Michaut, 2012; p.251)

# 2.1. Qu'est ce que la réussite ?

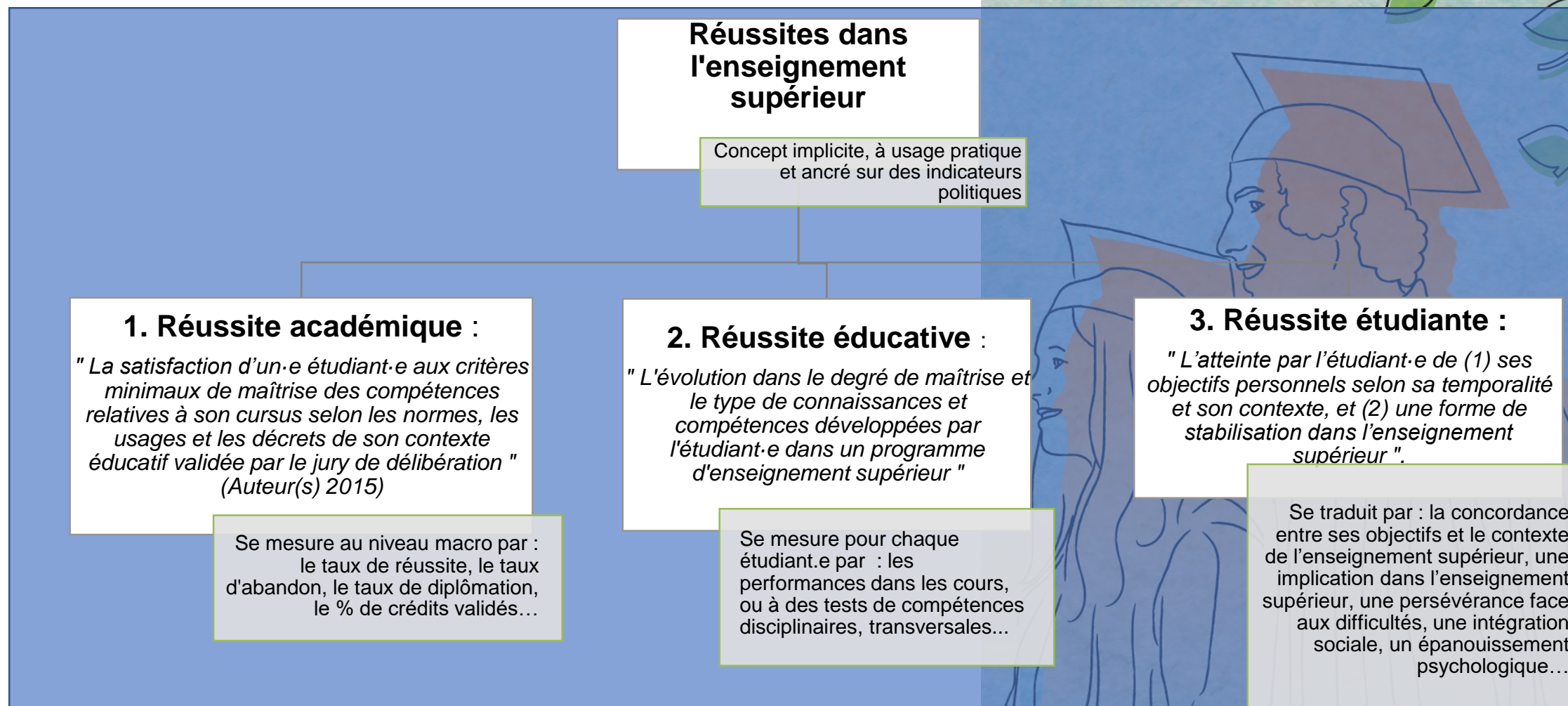
---

## Le flou produit de la confusion et nuit à l'efficacité

- Donne l'impression que les actions mises en place seraient **incapables d'agir efficacement sur la réussite**
  - **Pilotage sur base d'indicateurs politiques de la réussite :**
    - Passage d'une année à l'autre, obtention d'un diplôme...
    - Volonté d'agir sur un taux global par des actions isolées
  - **Alors que ...**
    - Le **moment de mesure** de la réussite peut être questionné
    - Le taux moyen cache des **variations importantes** selon les établissements, les filières...
    - **Différents standards de réussite co-existent.**
- Une définition implicite nuit également à **l'alignement entre actions et objectifs** de réussite

## 2.2. Clarifier la notion de réussite(s)

### Une vision tridimensionnelle de la réussite



De Clercq, M., Perret, C., & Constans, A. (2025). D'une réussite quantitative à qualitative dans l'enseignement supérieur : Approche tridimensionnelle et conceptualisation. *Carrefours de l'éducation*. 60(2), 209-237. <https://doi.org/10.3917/cdle.060.0209>.

## 2.2. Clarifier la notion de réussite(s)

- Au delà de la réussite académique ou éducative...
  - **La réussite étudiante** → “**Student thriving**” (Schreiner, 2010)

*«Une perspective étendue de la réussite se concentrant aussi sur les relations, les vécus des étudiants et leur bien-être psychologique... Vu que cette approche se centre sur des aspects modulables, elle possède un potentiel énorme pour les institutions de développer des dispositifs permettant à un large nombre d'étudiants de réussir»* (Schreiner et al., 2020; P,18)

- Tenir compte des **objectifs de réussite de l'étudiant·e** (Paivandi, 2016)
    - selon son parcours, sa temporalité (Annoot et al., 2019, Guterman, 2020)
    - Les étudiant·es n'ont peut être pas le même objectif de réussite que celui que vous visez.
- Développement de **5 facettes de la réussite étudiante**
  - Personnelle, volitionnelle, vocationnelle, sociale et psychoaffective

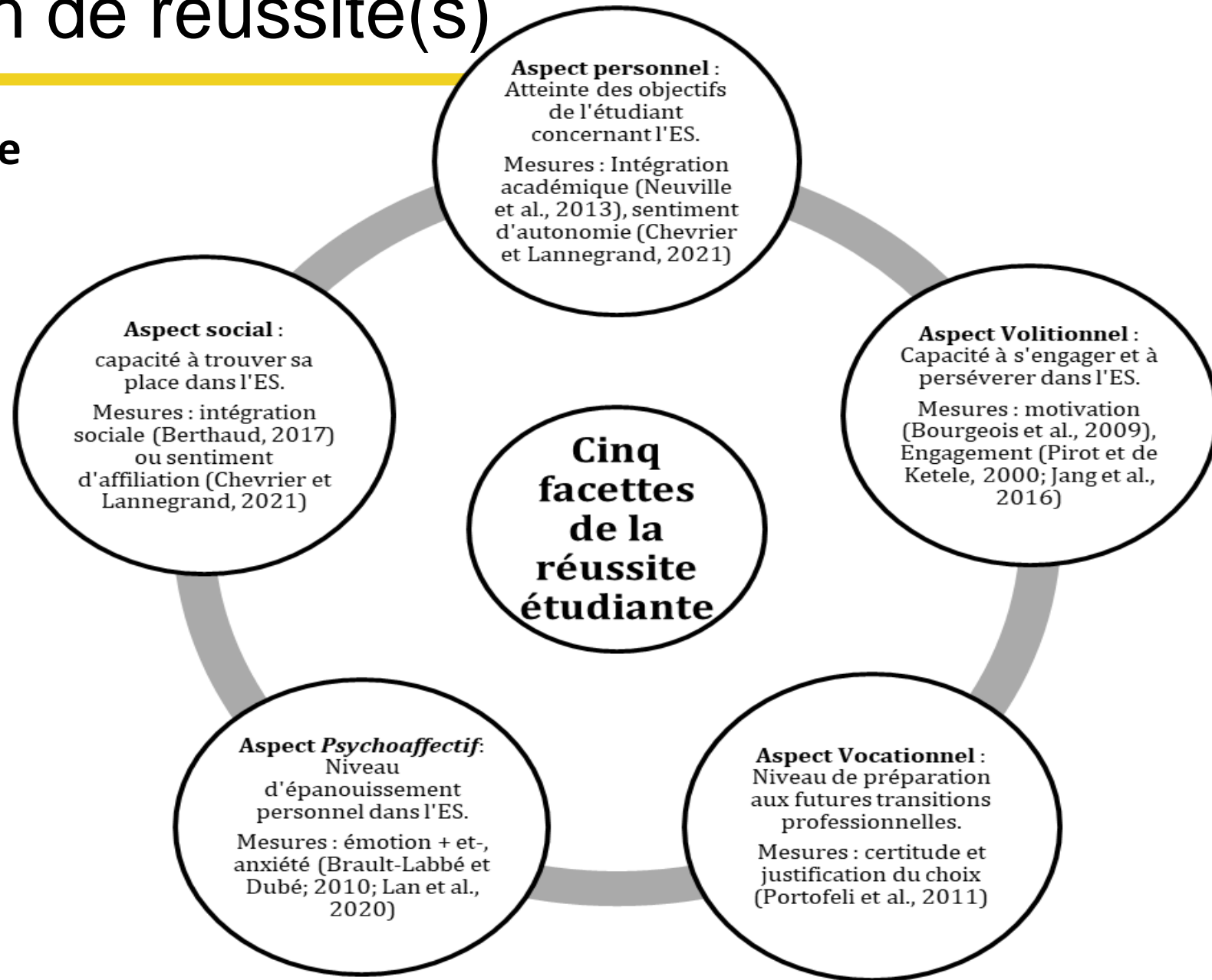
## 2.2. Clarifier la notion de réussite(s)

### Zoom sur la réussite étudiante

- Offre des objectifs clairs et justifiables aux actions de terrain

- Permet de faire un diagnostic précis des actions mises en place


- Procure des indicateurs + sensibles pour mesurer l'impact des actions de soutien





03

# Comprendre le processus de réussite



# 3.1. Complexité de la transition vers l'ES

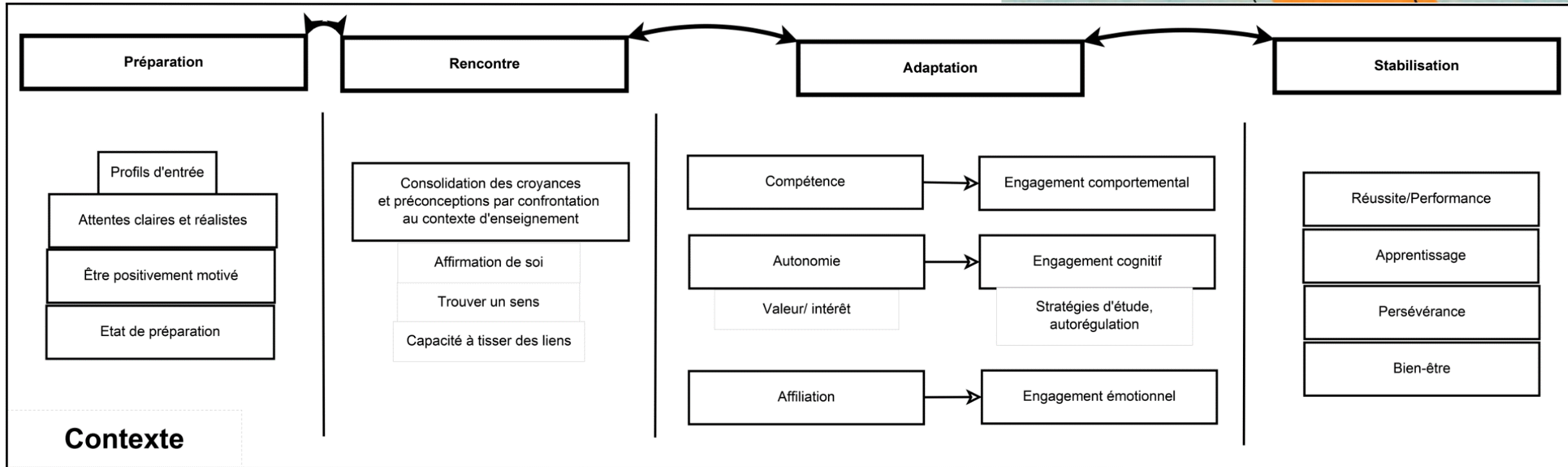


- **Transition scolaire la + compliquée** (Jacques, 2015)
  - Beaucoup de **défis à la transition** (Trautwein & Bosse, 2017)
    - **Les systèmes éducatifs ouverts renforcent certains défis**
      - Construction du choix Préparation aux études (Germeijs et al., 2012)
  
- **Quatre categories principales de défis** (Van Meenen et al., 2021)
  - **Personnels** (Organisation du quotidien, attentes, échec et pression)
  - **De contenu** (Approche scientifique, exigences)
  - **Sociaux** (Relations sociales, climat relationnel)
  - **Organisationnels** (Conditions d'études et règles formelles)

De Clercq, M., Van Meenen, F., & Frenay, M. (2020). Les écueils de la transition universitaire: validation française du questionnaire des obstacles académiques (QoA). *e-JIREF*, 6(2), 73-106. <https://doi.org/10.48782/e79psd68>

# 3.2. La transition comme processus dynamique

## Un processus en 4 étapes débutant avant l'entrée dans le supérieur



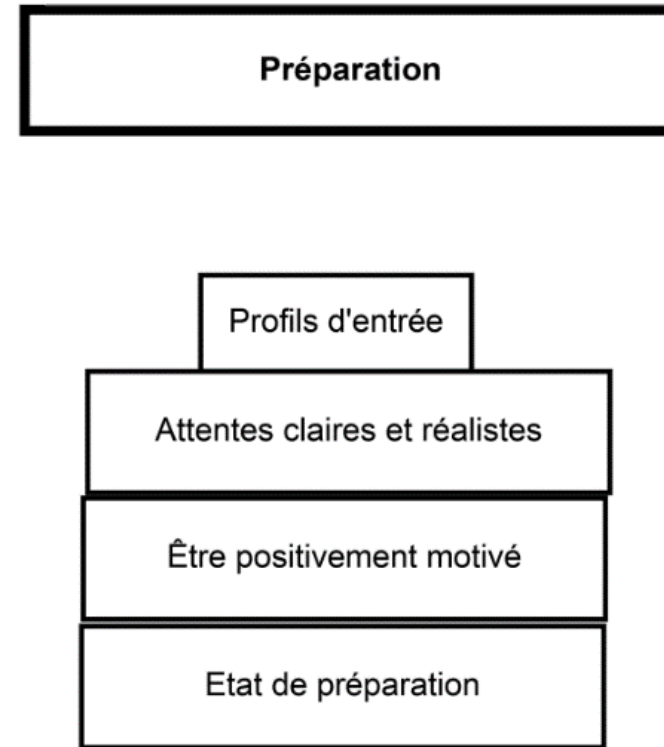
De Clercq, M. (2019). L'étudiant sur les sentiers de l'enseignement supérieur : Vers une modélisation du processus de transition académique. *Les Cahiers de recherche du Girsef*, 116, 1-27.

<https://ojs.uclouvain.be/index.php/cahiersgirsef/article/view/54153>

# a. La préparation

---

**Près d'un quart des probabilités de réussite seraient déterminées par la préparation**  
(Dupont et al., 2016)



# a. La préparation

---



**Que signifie atteindre un état de préparation suffisant ?**

## **Compétences disciplinaires**

Prérequis disciplinaires

Considéré comme **le déterminant le + fort de la réussite** de l'étudiant·e en première année dans l'enseignement supérieur (Richardson, Abraham et Bond, 2012)

## **Compétences académiques**

Méthode de travail, stratégies d'étude

Effet significatif sur la réussite mais **changeant selon les contextes et les pratiques évaluatives** (De Clercq, Galand, & Frenay, 2013).

## **Effet exacerbé dans le contexte belge → Système ouvert**

Hublet, M.-C., Lontie, S., Arras, M., Remacle, S., & Bachy, S. (2021). Test diagnostique à l'entrée de l'enseignement supérieur: validation et usages. *Revue internationale de pédagogie de l'enseignement supérieur*, 37(3), 1-23.

doi:[https://www.google.com/url?sa=t&rct=j&q=&esrc=s&source=web&cd=&ved=2ahUKewiDjN3gpc\\_0AhVS8LsiHYaBBHwQFnoECACQAQ&url=https%3A%2F%2Fjournals.openedition.org%2Fripes%2Fpdf%2F3682&usg=AOvVaw0ZqsGxKsujQ05wzjFSs4d\\_](https://www.google.com/url?sa=t&rct=j&q=&esrc=s&source=web&cd=&ved=2ahUKewiDjN3gpc_0AhVS8LsiHYaBBHwQFnoECACQAQ&url=https%3A%2F%2Fjournals.openedition.org%2Fripes%2Fpdf%2F3682&usg=AOvVaw0ZqsGxKsujQ05wzjFSs4d_)

Vertongen, G., Nils, F., Galdiolo, S., Masson, C., Dony, M., Vieillevoye, S., & Wathelet, V. (2015). Test de l'efficacité de deux dispositifs d'aide à la réussite en première année à l'université: remédiations précoces et blocus dirigés. *Les Cahiers de recherche du Girsef*, (103), 1-26.

[https://dial.uclouvain.be/downloader/downloader.php?pid=boreal:172402&datastream=PDF\\_01](https://dial.uclouvain.be/downloader/downloader.php?pid=boreal:172402&datastream=PDF_01)

# a. La préparation

---

## Que signifie être positivement motivé?

Gestion motivationnelle et émotionnelle

Effet significatif sur la réussite, mais aussi **effet protecteur par rapport à l'abandon.**

**Un facteur clef : le sentiment d'efficacité personnelle**

Croyances dans ses capacités à réussir : **le prédicteur psychosocial le + important du processus de réussite** (Vandelannote & Demanet, 2021).

**Attention cependant au réalisme de ce sentiment.**

**Éviter le piège de l'angoisse paralysante/ incapacitante**

**Éviter le piège de la confiance imprudente**

Galand, B. & Vanlede, M. (2004). Le sentiment d'efficacité personnelle dans l'apprentissage et la formation : quel rôle joue-t-il ? D'où vient-il ? Comment intervenir ?. Savoirs, , 91-116. <https://doi.org/10.3917/savo.hs01.0091>

Tremblay-Wragg, É., Ménard, L., & Raby, C. (2018). La dynamique motivationnelle. Trabalho (En) Cena, 3(1), 95-113. <https://doi.org/10.20873/2526-1487V3N1P95>

# a. La préparation

---

## Que signifie développer des attentes claires et réalistes ?

Ce choix est multifactoriel

**1. Motivation au choix :** À quel point le jeune est motivé/impliqué dans son choix d'étude

**2. Engagement :** Certitude du choix

**3. L'exploration :**

**De soi :** ses envies, ses forces, ses faiblesses

**De l'environnement**

**Large :** Analyse large des différentes possibilités

**En détail :** Confrontation précise avec un choix d'étude

**Facteur primordial :** permet d'éviter le « transition shock of student life » (Jenert, Brahm, Gommers & Kühner, 2016)

Germeijs, V., Luyckx, K., Notelaers, G., Goossens, L., & Verschueren, K. (2012). Choosing a major in higher education: Profiles of students' decision-making process. *Contemporary Educational Psychology, 37*(3), 229-239. doi: <https://doi.org/10.1016/j.cedpsych.2011.12.002>

# a. La préparation

---

## ADA comme outil de soutien à la transition ?



### Etude mixte longitudinale :

- Un outil apprécié, mais peu **popularisé**
- Nombreux **bénéfices** pour le jeune : meilleure appropriation du choix d'études, exploration plus détaillée des choix, plus grande confiance dans leur choix... (Germeijs & Verschuren, 2006; Germeijs et al., 2012)
- Influence des **parents** dans le processus de choix (Hegna & Smette, 2016; Trautwein & Bosse, 2017; Van Meenen et al., 2021)
- Utilisation par un profil de jeunes **favorisé** (Dupont et al., 2015; Germeijs & Verschuren, 2007) **équité ?**
- Nécessité d'utiliser d'autres **ressources** d'orientation (Germeijs & Verschueren, 2006; 2007)

De Clercq, M., Van Meenen, F., (sous-presse). Accompagner au développement de l'avenir du jeune en transition post-secondaire : efficacité d'un outil d'orientation sur les intérêts vocationnels. *Mesures et évaluation en éducation*.

## b. La rencontre

**Les premières semaines (phase de rencontre) vont avoir un effet déterminant** (De Clercq et al., 2019)



**Suivi longitudinal sur 2 ans** (De Clercq et al., 2018)

**Les étudiant·es décrivent la réussite comme :**

**« Un parcours progressif nécessitant un équilibre délicat entre les différents déterminants de la réussite. »**

**Maintenir l'équilibre dynamique et subtil**

Si déséquilibre → abandon, échec, épuisement

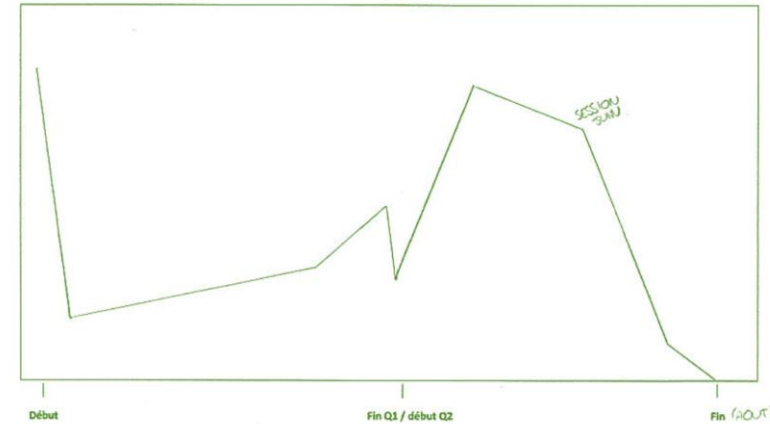
*“C’est complètement démotivant. Dès qu’on a loupé un truc, c’est super dur de récupérer après. Et donc, ça s’accumule, ça s’accumule et à la fin, on sait qu’on ne passera pas l’examen. C’est irrattrapable!” (Pierre)*

# b. La rencontre

## Les premières évaluations comme moment pivot

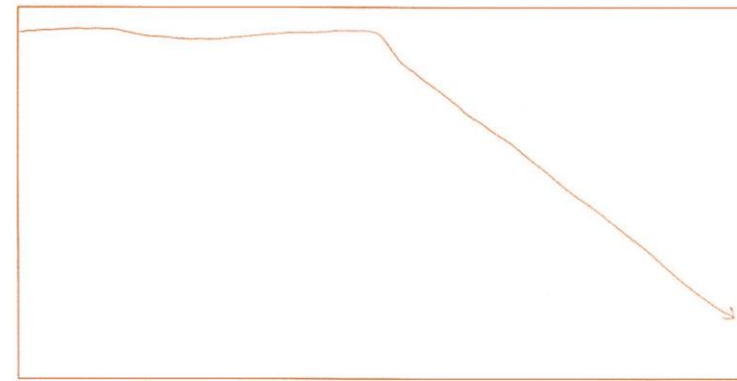
- **Moment de prise de conscience**

L'étudiant·e se (ré)engage car les évaluations servent de déclic



- **Moment de désillusion**

L'étudiant·e se désengage car il n'arrive pas à gérer le retour de évaluations



De Clercq, M., Roland, N., Brunelle, M., Galand, B., & Frenay, M. (2018). The Delicate Balance to Adjustment: A Qualitative Approach of Student's Transition to the First Year at University. *Psychologica Belgica*, 58(1), 67-90. doi: <http://doi.org/10.5334/pb.409>

## c. l'ajustement

- +/- 25 % de la réussite est déterminé par **les comportements adaptatifs** mis en place par l'étudiant·e pendant l'année

1. Motivation → La **confiance dans ses capacités**
2. Compétences de gestion de l'étude
3. **Engagement (comportemental, cognitif et émotionnel)**
4. Intégration sociale et académique
5. **Persévérance**

**Attention, ces facteurs n'ont pas toujours le même effet d'un·e étudiant·e à l'autre (De Clercq et al., 2022)**

Dupont, S., De Clercq, M., & Galand, B. (2016). Les prédicteurs de la réussite dans l'enseignement supérieur: revue critique de la littérature en psychologie de l'éducation. *Revue française de pédagogie*, 191(2), 105-136.  
<https://doi.org/10.4000/rfp.4770>





04

## Soutenir la réussite au-delà des facteurs individuels




# 4.1. Une responsabilité à partager

## Faible distribution de la responsabilité de la réussite

(Trautwein & Bosse, 2017)

- L'étudiant·e est souvent vu comme l'acteur principal de sa réussite
- Besoin d'une redistribution des axes d'approche de la réussite (Charbonnier & Gouédard, 2020)

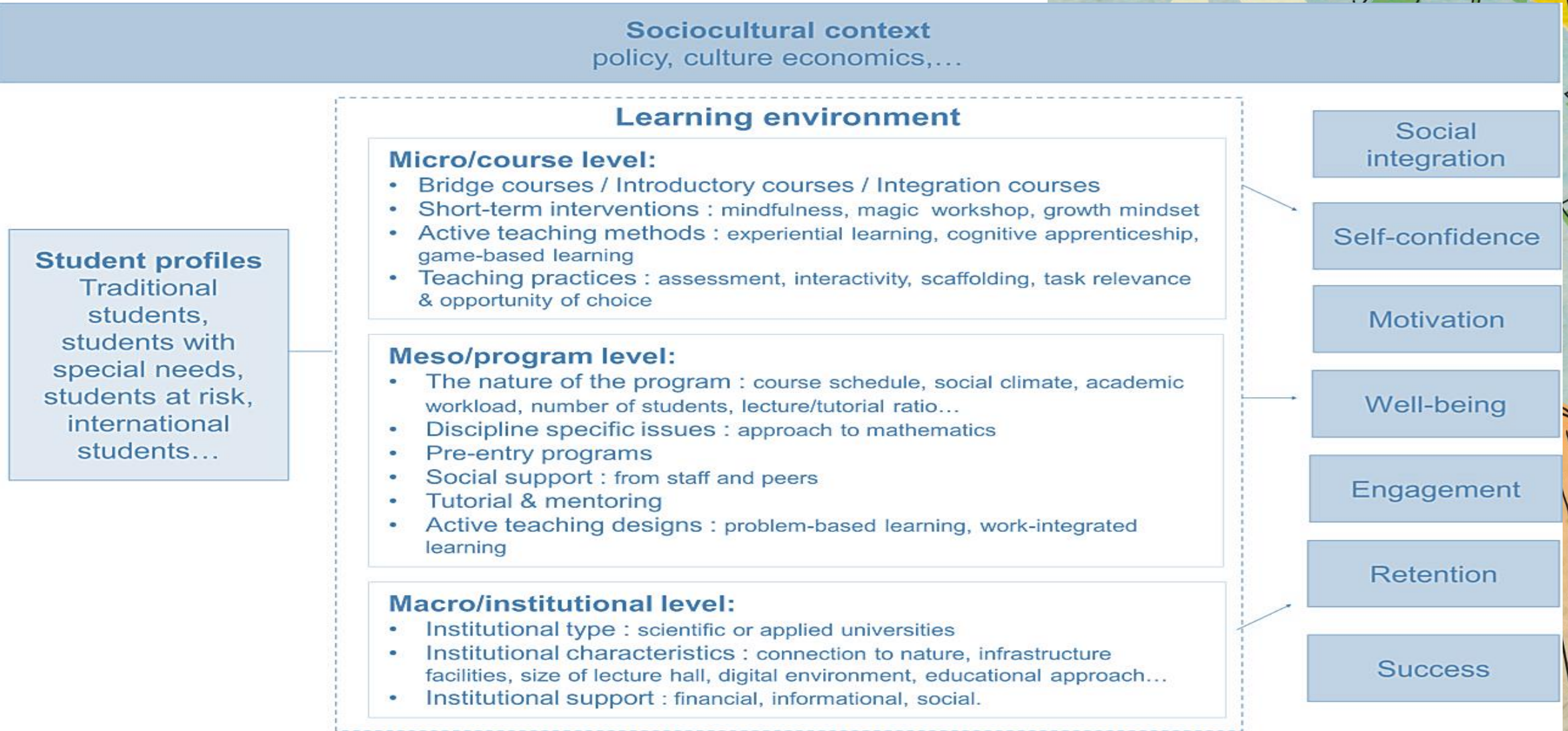
A stylized illustration on the left side of the slide. A woman with long hair, wearing a green top and glasses, is pointing her right hand towards the right. In the foreground, a student with spiky hair, wearing a white shirt and pants, is covering their ears with their hands, looking distressed. The background is a mix of yellow and blue washes.

Promouvoir la réussite  
en **renforçant le pouvoir  
d'action de l'étudiant·e**  
sur son adaptation

Promouvoir la réussite  
en **ajustant le contexte  
universitaire** pour  
réduire les obstacles à  
l'adaptation



## 4.2. L'impact du contexte institutionnel



Brahm, T., De Clercq, M., & Zellweger, F. (Soumis). The Role of the Learning Environment in the Transition to Higher Education – A Scoping Review. *Journal for Empirical Research in Higher Education*.

## 4.2. L'impact du contexte institutionnel



**Dans quelle mesure le programme d'étude de l'étudiant·e va-t-il influencer sa réussite ?**

Analyse des variations de réussite dans 29 programmes d'études (+ de 1000 étudiant·es de l'UCLouvain; analyse multi-niveaux)

**15% de la réussite de l'étudiant·e est déterminée par les caractéristiques du programme** (taille groupe, proportion de tps, charge de cours...)

**Le taux d'échec varie fortement en fonction des programmes (de 30 à 70%)**

**Les déterminants n'ont pas le même effet d'un programme à l'autre**

- **Intégration sociale :**  
Ex. science politique **effet +** VS ingénieur **effet 0**
- **Assistance aux cours :**  
Ex. science **effet +** VS droit **effet 0**
- **Avoir un emploi rémunéré :**  
Ex. médecine **effet –** VS psychologie **effet 0**

De Clercq, M., Galand, B., Hospel, V., & Frenay, M. (2021). Bridging contextual and individual factors of academic achievement: a multi-level analysis of diversity in the transition to higher education. *Frontline Learning Research*, 9(2), 96-120. doi: <https://doi.org/10.14786/flr.v9i2.671>

## 4.3. Agir par les actions de soutien

**Soutenir en accompagnant aux renforcement des compétences** (De Clercq et al., 2023)

**1. Accompagnement ponctuel et ciblé**

Effets sur des lacunes spécifiques, particulièrement efficace à l'entrée (De Clercq et al., 2019)

**2. Accompagnement personnalisé**

Efficacité largement documentée mais coûteux (De Backer et al., 2015)

**3. Accompagnement intégré aux activités d'enseignement**

Très prometteur → réflexion intégrée de l'accompagnement (Perret, 2014)

**Importance de comprendre et documenter**

**l'effet des pratiques d'aide à la réussite** (Perret & De Clercq, 2022)




Perret, C., & De Clercq, M. (2022). Quels bilans des mesures des effets des dispositifs institutionnels d'aide à la réussite à l'université? *Revue internationale de pédagogie de l'enseignement supérieur*, 38(1), 1-8. <https://doi.org/10.4000/ripes.3805>

De Clercq, M., Salmon, A., Jacquemart, J. et Bachy, S. (2023). Favoriser l'évaluation des pratiques d'accompagnement de l'étudiant dans l'enseignement supérieur : entre clarification conceptuelle et discussion méthodologique. *Revue des sciences de l'éducation*. 48 (3). <https://doi.org/10.7202/1100676ar>



05

Quel est le rôle des  
pratiques enseignantes?



# 5.1. Le rôle du dispositif pédagogique

L'étudiant contrôle près de 45% de sa réussite; quel serait la part de contrôle des enseignant·es ?

- **Le dispositif pédagogique détermine +/- 25% de la réussite étudiante**  
(+/- 1200 étudiant·es et 21 enseignant·es issus·es de 5 universités Belges)
  - **3 catégories de déterminants**
    1. **Caractéristiques du cours**  
Taille de l'auditoire, climat de performance  
**Opportunités d'exercices, activation pédagogique**
    2. **Attitudes de l'enseignant·e**  
Éloquence, considération positive de l'étudiant·e, approche constructive de l'erreur
    3. **Pratiques d'enseignement**  
**Renforcement de la structure et du sens dans les apprentissages**

Jacquemart, J., De Clercq, M., & Galand, B. (2024). The black box revelation of instructional practices: a mixed study of the transition to Higher Education. *European Journal of Higher Education*, 1-22. <https://doi.org/10.1080/21568235.2024.2327315>

# 5.1. Le rôle du dispositif pédagogique

## Agir sur le dispositif au travers de 4 clés d'activation pédagogique

### 1. Volet motivationnel - l'implication de l'étudiant·e

- Un enseignement attentif aux besoins de compétence, affiliation et autonomie

### 2. Volet cognitif - la profondeur d'apprentissage

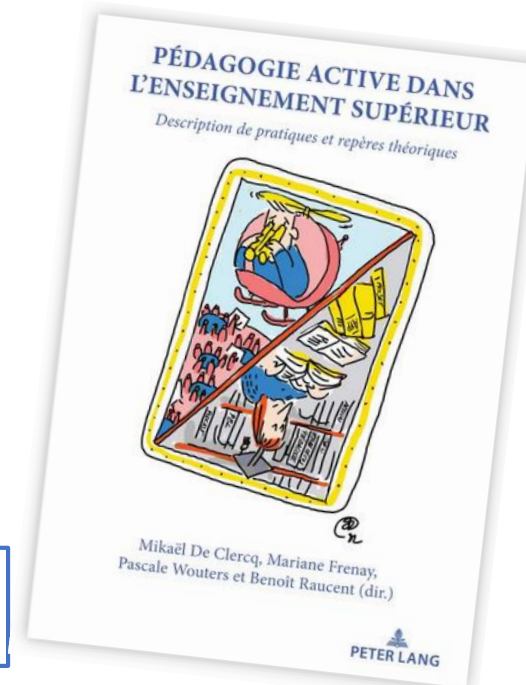
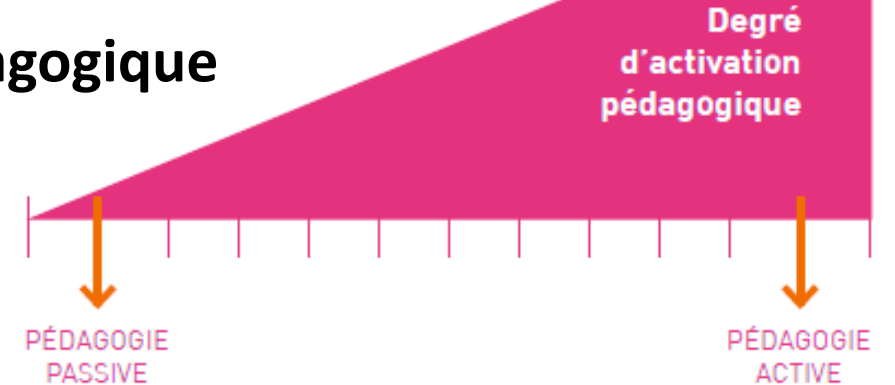
- Un enseignement conscient des différents niveaux d'engagement

### 3. Volet social – les interactions sociocognitives

- Un enseignement qui promeut et régule les interactions

### 4. Volet contextuel – la contextualisation des apprentissages

- Un apprentissage authentique et ajusté à la ZPD



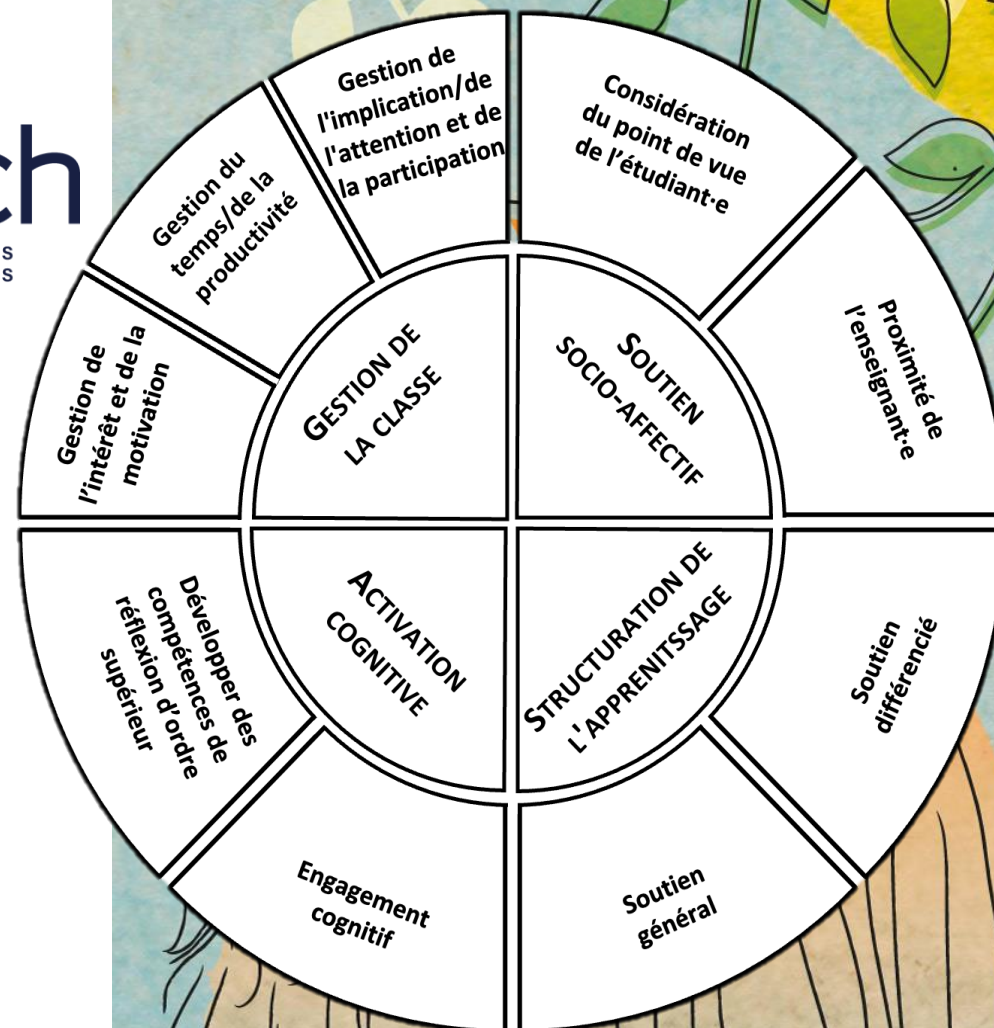
De Clercq, M., Frenay, M., Wouters, P., & Raucent, B. (2022). *Pédagogie active dans l'enseignement supérieur : description de pratiques et repères théoriques*. Peter Lang. <https://www.peterlang.com/document/1277927>

## 5.2. Comprendre les pratiques en classe

Un modèle des pratiques enseignantes en classe dans l'enseignement supérieur



- **Gestion de la classe**
  - Dans quelle mesure puis-je favoriser l'intérêt, l'attention et l'implication des étudiant·es ?
- **Soutien socio-affectif**
  - Dans quelle mesure puis-je fournir un contexte soutenant et bienveillant ?
- **Structuration de l'apprentissage**
  - Dans quelle mesure puis-je fournir les éléments nécessaires la compréhension de toutes et tous ?
- **Activation cognitive**
  - Dans quelles mesure puis-je amener les étudiant·es à réfléchir en profondeur ?



Jacquemart, J.; De Clercq, M. ; Galand, B. (2024). Mieux comprendre les pratiques enseignantes en classe dans l'enseignement supérieur : proposition d'un cadre de référence. *Formation et Profession*. 31(3) 1-19. <https://doi.org/10.18162/fp.2023.861>

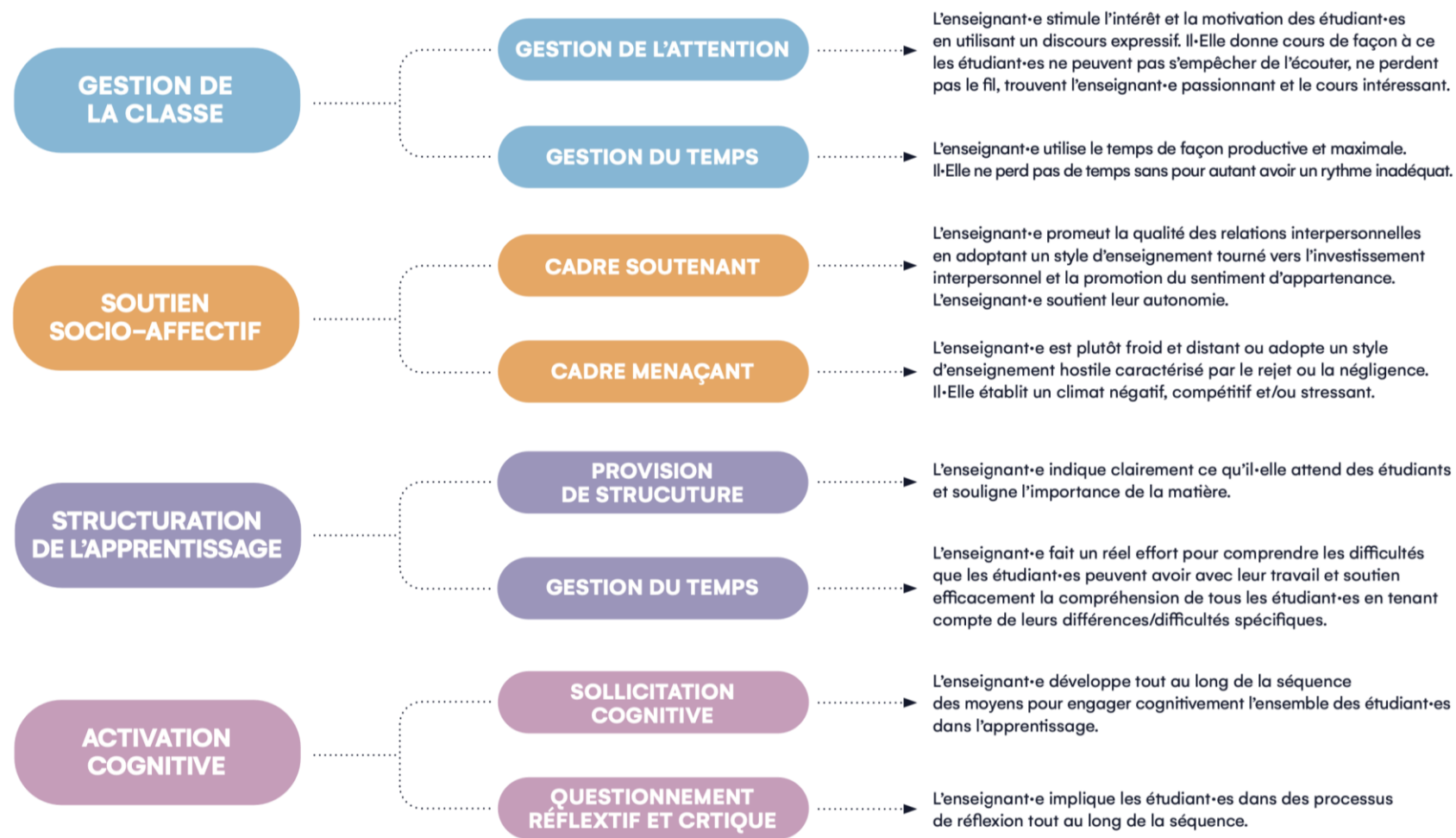
# 5.2. Comprendre les pratiques en classe



## Un modèle validé en 8 sous-dimensions

Jacquemart, J., De Clercq, M., & Galand, B. (2024). Développement et validation d'un protocole d'observation des pratiques enseignantes dans l'enseignement supérieur. *Évaluer - Journal international de recherche en éducation et formation*, 10(3), 95-129.

<https://doi.org/https://doi.org/10.48782/e-jiref-10-3-95>



## 5.3. Le pouvoir d'action des pratiques

### Les pratiques en classe: un levier important

« L'ensemble des actions mises en œuvre par l'enseignant-e (consciemment ou non) en interaction synchrone avec les étudiants. C'est-à-dire, l'ensemble des comportements observables manifestés par l'enseignant-e durant le cours, en présence (physique ou virtuelle) des étudiant-es »

+/- 10 à 15% de prédiction de la réussite académique

- Deux sous catégories ressortent
  - Soutien socio-affectif
    - **Le cadre menaçant** ( $\beta = -0,421$ ;  $p < ,001$ )
  - Activation cognitive
    - **La sollicitation cognitive** ( $\beta = 0,437$ ;  $p < ,001$ )

Jacquemart, J.; De Clercq, M. ; Galand, B. (Sous presse). Le rôle des pratiques enseignantes dans la réussite académique : analyse des dimensions observables en séance. *Peter Lang*.

# 5.3. Le pouvoir d'action des pratiques

## Un pouvoir d'action sur l'engagement de l'étudiant·e

- 10 à 15% de prédiction

	PRÉSENCE	PARTICIPATION	EMOTIONS POSITIVES	ANXIÉTÉ	APPRENTISSAGE DE SURFACE	APPRENTISSAGE PROFOND
GESTION DE L'ATTENTION	+					
GESTION DU TEMPS	+					
CADRE SOUTENANT				-		
CADRE MENAÇANT					+	
PROVISION DE STRUCTURE			+	-		+
SOUTIEN À LA COMPRÉHENSION			+			
SOLLICITATION COGNITIVE		+				
QUESTIONNEMENT RÉFLEXIF ET CRITIQUE		-	-	+		

Theis, E.; Jacquemart, J.; De Clercq, M. ; Galand, B. (2025). Vers un enseignement engageant : une analyse multi-niveaux des pratiques enseignantes dans le supérieur. *Les cahiers du GIRSEF*. 137. 1-36.

# 5.3. Le pouvoir d'action des pratiques

## Approfondissement des résultats dans le contexte français

- 1250 étudiant·es et de 39 enseignant·es
  - Licence 1, 2 et 3
    - 53% en lettres, langues ou sciences humaines et sociales,
    - 29% en sciences et techniques, sciences de la vie et de la terre ou STAPS,
    - 18% en droit, économie ou sciences de gestion
- **Bienveillance et proximité de l'enseignant·e**
  - Effets positifs sur le bien-être ( $\beta = 0,44$ ), la participation ( $\beta = 0,32$ ), et l'intérêt pour le cours ( $\beta = 0,25$ )
- **Structuration des apprentissage**
  - Effets positifs sur la participation ( $\beta = 0,44$ )
- **Dynamisme et expressivité**
  - Effets positifs sur l'intérêt pour le cours ( $\beta = 0,32$ )

**Pouvoir  
d'action entre  
17 et 23%**

Duguet, A.; De Clercq, M. (2026). Croiser les regards sur les pratiques enseignantes en cours magistral : analyse, validation et comparaison de trois instruments de mesure. *Mesures et évaluation en éducation*.



06

Pour conclure...



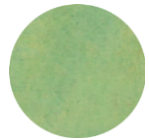
# 6.1. Quatre messages clés...

## Soutenir la réussite peut se faire par...



### Une réflexion et explicitation de son approche de la réussite

- Quelle(s) réussite(s) viser?
- Mes pratiques pédagogiques sont elles alignées avec cette vision ?
- Mon approche est elle explicite et partagée par mes collègues?



### Un soutien qui tient compte des spécificités de la transition

- Ai-je renforcé mon soutien aux moments sensibles de la transition? (entrée, premières évaluations)
- Ai-je tenu compte des spécificités de mon contexte, de mon public?
- Ai-je une approche évaluative, réflexive de mes actions de soutien?



### Une réflexion systémique sur le contexte d'apprentissage

- Comment penser l'environnement pour réduire les obstacles « inutiles » à la transition?
  - Quelles sont mes collaborations avec les services de soutien à la réussite?
- **écosystème d'accompagnement à la réussite** (Bournaud et De Clercq, 2024)



### Une action sur les pratiques enseignantes en classe et hors classe

# 6.2. Analyser ses pratiques en classe et hors classe

---

Penser son **dispositif pédagogique** par 4 clés d'activation pédagogique

- **Volet motivationnel** – Comment mon dispositif soutien-t-il la motivation et l'engagement des étudiant·es ?
- **Volet cognitif** – Comment mon dispositif favorise-t-il l'apprentissage en profondeur et la réflexion ?
- **Volet social** – Comment mon dispositif gère-t-il les interactions sociocognitives ?
- **Volet contextuel** – Comment mon dispositif propose-t-il un apprentissage authentique ?

Réfléchir **ses pratiques en classe** au moyen de 4 sous-dimensions

- **Gestion de la classe** - Dans quelle mesure mes pratiques soutiennent-elles l'intérêt, l'attention et l'implication des étudiant·es ?
- **Soutien socio-affectif** - Dans quelle mesure mes pratiques favorisent-elles un contexte soutenant et bienveillant ?
- **Structuration de l'apprentissage**- Dans quelle mesure mes pratiques fournissent-elles de la structure ?
- **Activation cognitive** - Dans quelle mesure mes pratiques suscitent-elles la réflexion en profondeur ?



# Merci et place aux questions !

[mikael.declercq@uclouvain.be](mailto:mikael.declercq@uclouvain.be)



Pour  
approfondir la  
réflexion...

M. De Clercq, N. Roland, F. Dangoisse et M. Frenay (dir.) • La transition vers l'enseignement supérieur

Mikaël De Clercq, Nathalie Roland,  
Florence Dangoisse et Mariane Frenay (dir.)

La transition vers  
l'enseignement supérieur

Comprendre pour mieux agir sur  
l'adaptation des étudiants en première année

Exploration  
Recherches en sciences de l'éducation

PETER LANG