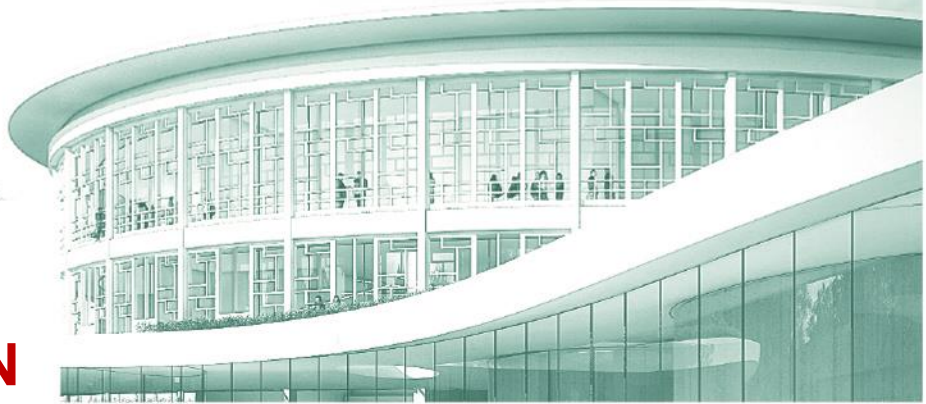




PRÉSENTATION DE LILLIAD LEARNING CENTER INNOVATION



LA VISION



LILLIAD
LEARNING CENTER
INNOVATION

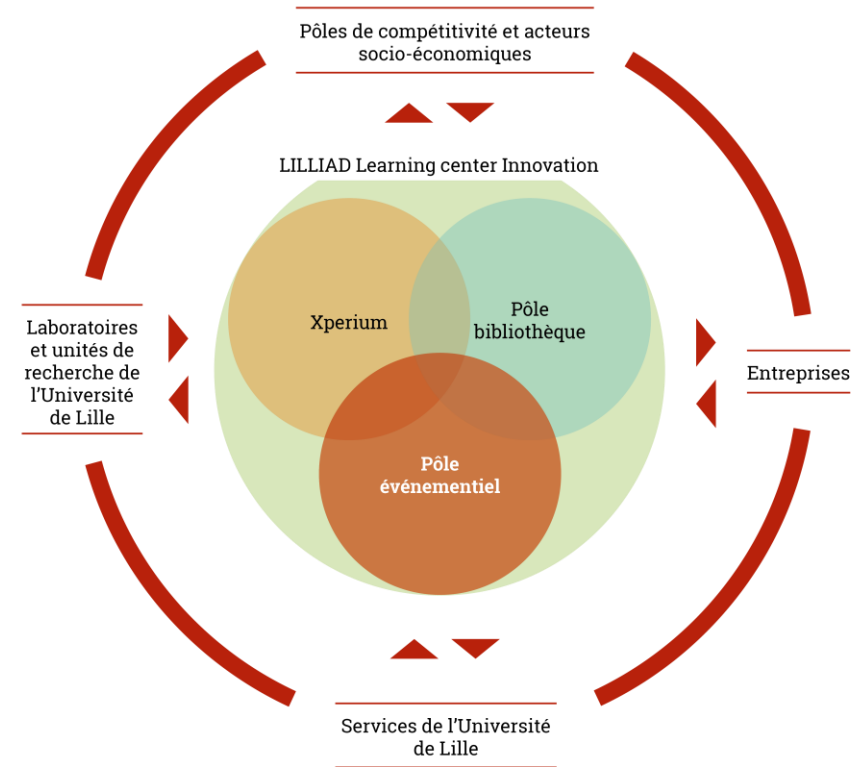
LA VISION

Recherche, innovation et enseignement supérieur sont aujourd'hui les moteurs premiers du développement économique. L'université a un rôle important à jouer dans la diffusion d'une culture de l'innovation et de la recherche. LILLIAD est l'un des moyens de cette ambition.

LILLIAD est un modèle original de rencontre entre l'université, le monde socio-économique et la société civile, au service du développement économique et social métropolitain et régional.

Au sein de l'université mais ouvert à l'enseignement supérieur et la recherche, aux entreprises et acteurs de l'innovation, à l'enseignement secondaire et au grand public, LILLIAD vise à développer l'esprit d'innovation de ses usagers.

LILLIAD intègre dans un même espace un complexe événementiel, un lieu de valorisation de la recherche partenariale, des espaces pour la pédagogie et une bibliothèque augmentée dans ses usages et ses services.



LE PROJET



LILLIAD
LEARNING CENTER
INNOVATION

LES CONVENTIONS ET CO-FINANCEMENTS

18 M€

Région Hauts-de-France

5 M€

Lille Métropole

4,7 M€

Fonds européen FEDER

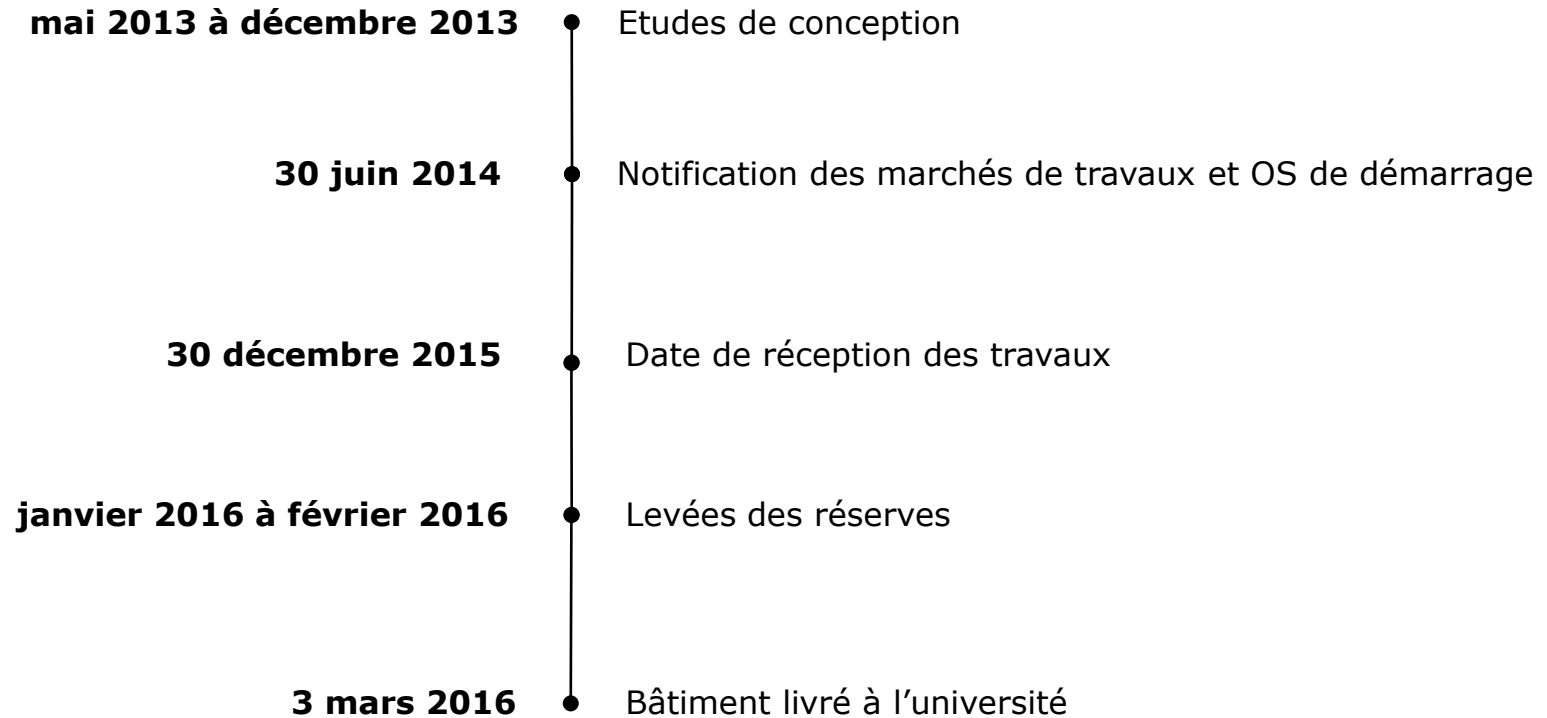
2,3 M€

État

30 M€

de budget de
construction/rénovation

LA MISE EN ŒUVRE DE L'OPÉRATION



QUELQUES CHIFFRES

- **12 600 m²** de superficie totale
- **1500 m²** d'espace événementiel pour la promotion de l'innovation (dont 200 m² d'espace de promotion de l'innovation, 2 salles de conférence de 292 et 118 places, 1 espace de réception)
- **1 salle** d'innovation pédagogique
- **300 m²** pour Xperium
- **49 salles** de travail pour des groupes de 4 à 20 personnes
- **1 internet café** de 90 places
- **1 420 places** assises
- **13 km** de linéaires de collections
- **4000** entrées / jour

LE PROJET LILLIAD

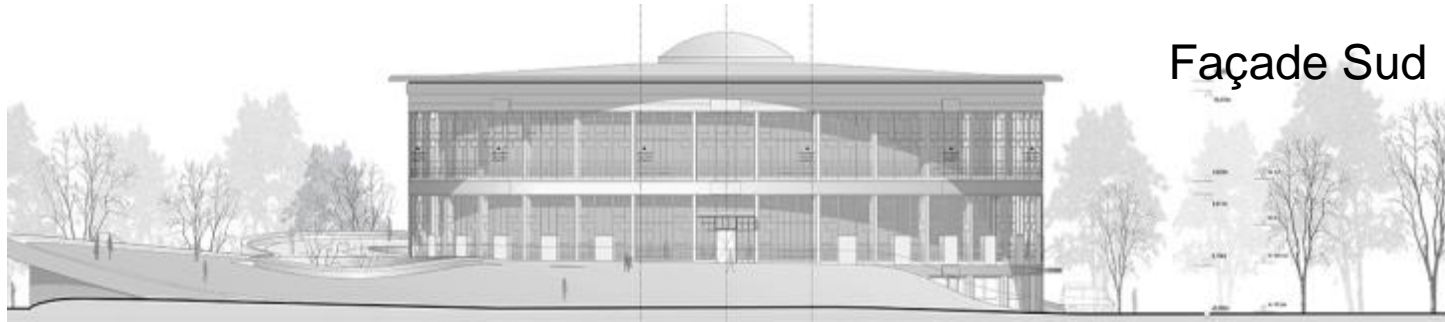


Un Learning center dédié à l'innovation

- pour le public universitaire
- pour les entreprises et les acteurs de l'innovation
- pour les lycéens et la transition lycée-université
- pour le grand public

Une création inédite en France fusionnant plusieurs activités essentielles au sein d'un campus.

LILLIAD : POUR Y FAIRE QUOI ?



Façade Sud

MONTREZ L'INNOVATION

- **VITRINE** (expositions, événements, promotion, valorisation)
- **DEMONSTRATEUR** (dans les services offerts, dans les produits éventuellement mis en test, dans les expositions)

La FAVORISER

- Esprit **DESIGN** (espaces pour favoriser la démarche design, la créativité, la transdisciplinarité)
- **RENCONTRES** (espaces ouverts, informels, complexe événementiel)

La PENSER

- programmation d' **ÉVÉNEMENTS**, de **CONFÉRENCES** et d' **ATELIERS**

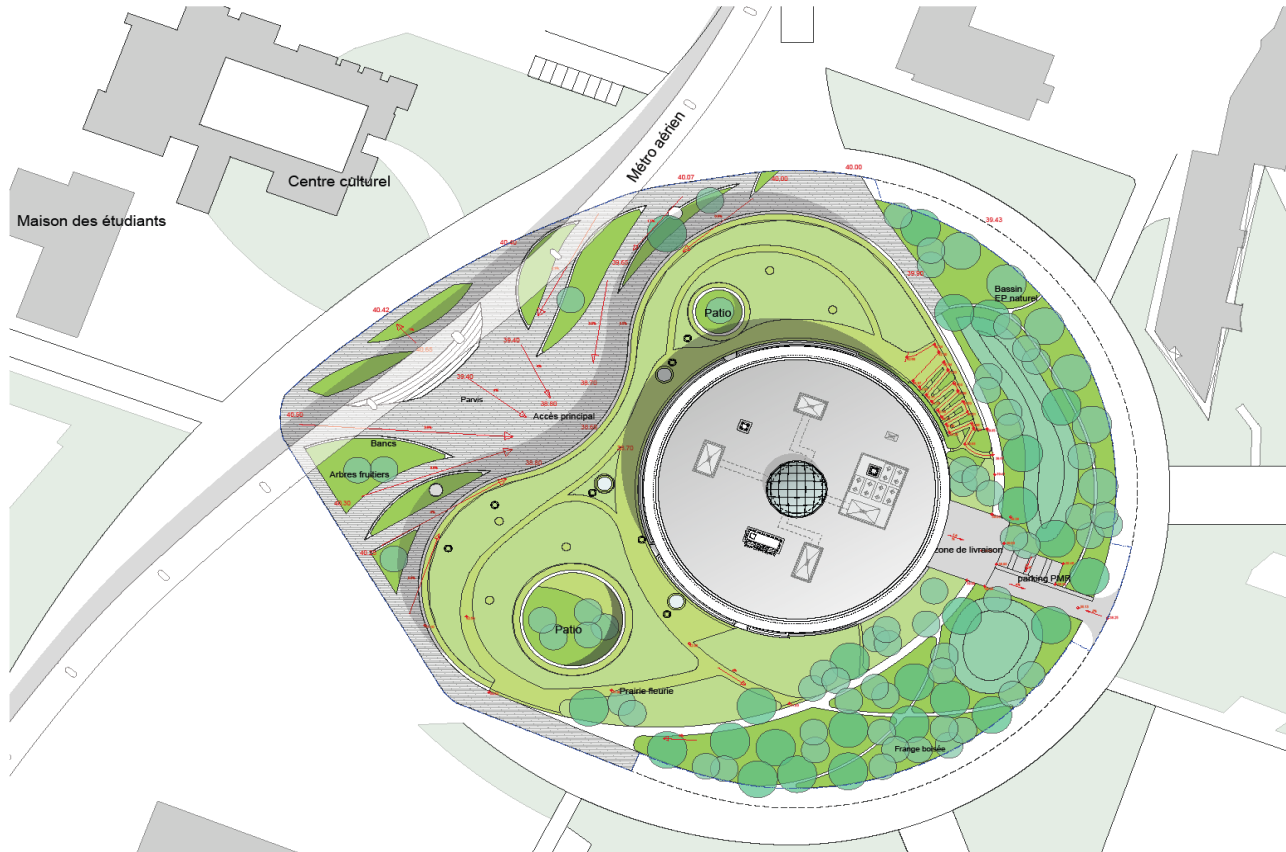
La PRATIQUER en matière pédagogique

- **APPRENDRE AUTREMENT** (services, espaces, rencontres)
- favoriser la **TRANSITION LYCÉE-UNIVERSITÉ** et développer le **GOÛT DES SCIENCES** croiser les outils pédagogiques virtuels et les outils documentaires

UN ADIEU À « LA BU »



Evolution de l'actuelle bibliothèque en un Learning center, **transformation** de ses missions et **enrichissement** de son offre de services et d'espaces



LEGENDE matériaux

	béton armé		SF	sol fini
	béton		SB	sol brut
	béton armé préfabriqué		PF	plancher fini
	maçonnerie		HSPM	hauteur sous poutre métallique
	doublage		HSP0	hauteur sous poutre
	pierre		N.E.X.T.F.	niveau extérieur façade
	acier		N.I.T.F.	niveau intérieur façade
	bois		NP	niveau poutre
	construction sèche		NPM	niveau poutre métallique
	ppc		BAB	bâtiment au-dessus de la coupe de plan
			BAF	bâtiment en dessous de la coupe de plan
				ancienne courbe de niveau
				nouvelle courbe de niveau

Abréviations

	BAB	bord avant brut
	BAF	bord avant fini

LCL AWA APD 2 et 3

PROJET	AUTEUR	PHASE
LEARNING CENTER INNOVATION		
VILLENEUVE-D'ASCQ		

+/- 0.00m = +38,69 IGN 69

REGION NORD - PAS DE CALAIS
 Direction de la construction des grands Equipements
 111 Avenue Président Hoover
 59500 Lille
 Téléphone : 03 20 82 84 08

BUREAU VERITAS
 27 Allée de l'Éclairage
 59 000 Villeneuve d'Ascq
 Téléphone : 03 20 15 26 80
 internet: bmv@bv.com

INGENIEUR RESPONSABLE
 Auser + Weber + Associés GmbH
 Courmoulin 20
 D-40509 Marum, Allemagne
 Téléphone : 049 89 381 617 90
 E-mail : k.f.ill@bauer-weber.de

INGENIEUR ARCHITECTE
 Atelier Olivier Perout
 21 quai des Minis
 59000 Villeneuve
 Téléphone : 03 20 34 06 15
 internet: atelier@olivierperout.fr

INGENIEUR ARCHITECTES
 Atelier Villem et Poyras
 40 avenue de la Merle
 59000 Villeneuve
 Téléphone : 03 20 38 21 07
 internet: atelier@ateliervillemetpoyras.fr

INGENIEUR DE LA CONSTRUCTION
 SFR
 37 rue Jules Guéde
 59116 Lomme
 Téléphone : 03 20 38 29 29 Téléphone : 03 20 38 66 26
 fr.bureau@frsfr.com

STRUCTURE
 C.L. Design
 51 rue Pige
 59116 Lomme
 Téléphone : 01 42 74 15 94 Téléphone : 01 42 05 96 55
 contact@cl-design.fr

ACOUSTIQUE
 Acoustic
 49 rue de Strasbourg
 59000 Lille
 Téléphone : 03 20 36 82 86
 internet: akoustic@akoustic.fr

BTI
 BTI (Bureau de Travail Interdisciplinaire)
 59116 Lomme
 Téléphone : 03 20 38 42 09
 internet: btibureau@btibureau.fr

Phase	AVANT-PROJET DEFINITIF	DATE: 06.08.2013
Plan de Masse et de toiture		
Echelle: 1:500		

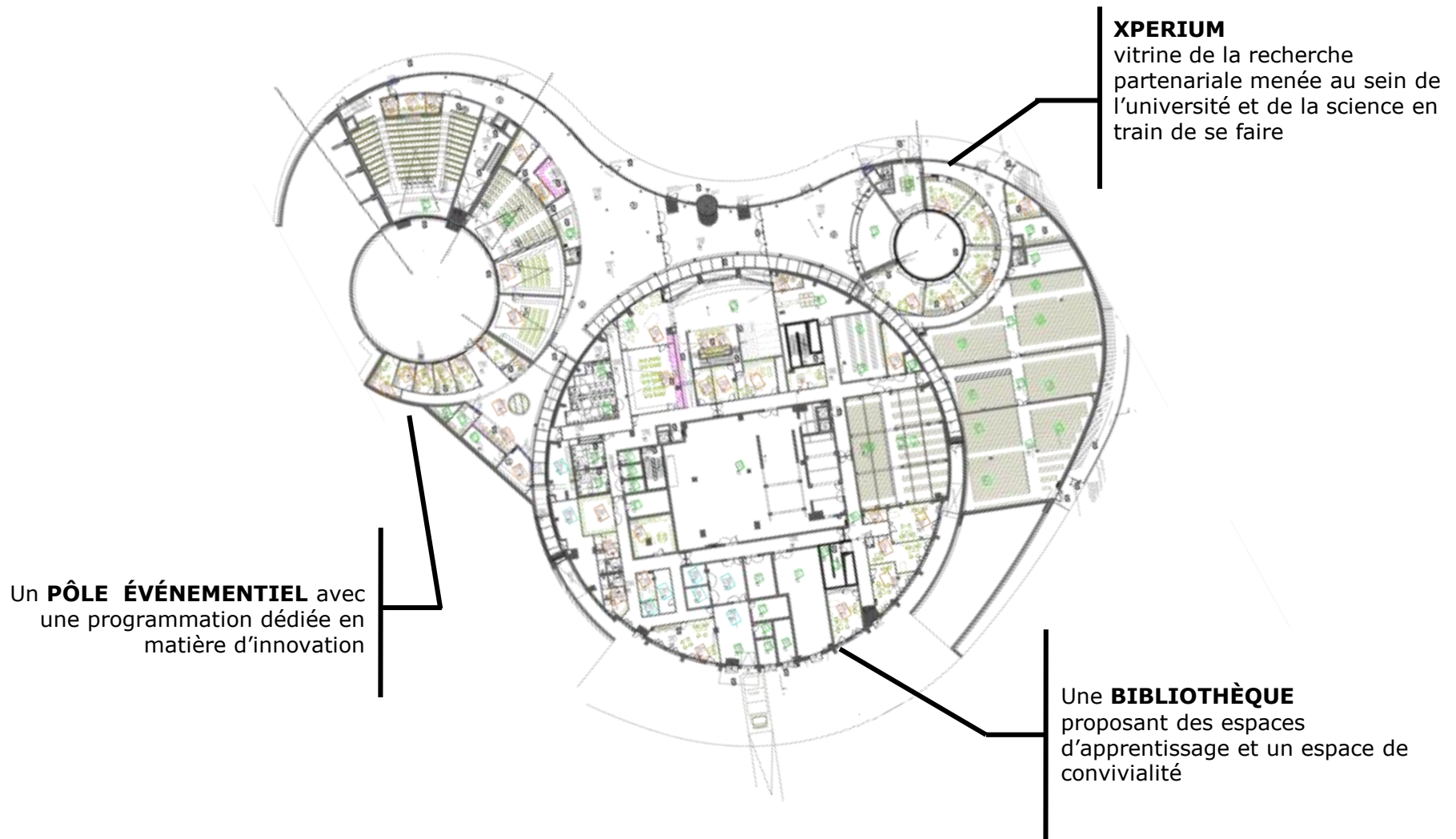
—

Trois pôles, trois facettes d'une
même ambition

la diffusion des savoirs

—

LILLIAD : UNE FUSION ENTRE 3 DIMENSIONS



LE PÔLE BIBLIOTHÈQUE



LILLIAD
LEARNING CENTER
INNOVATION

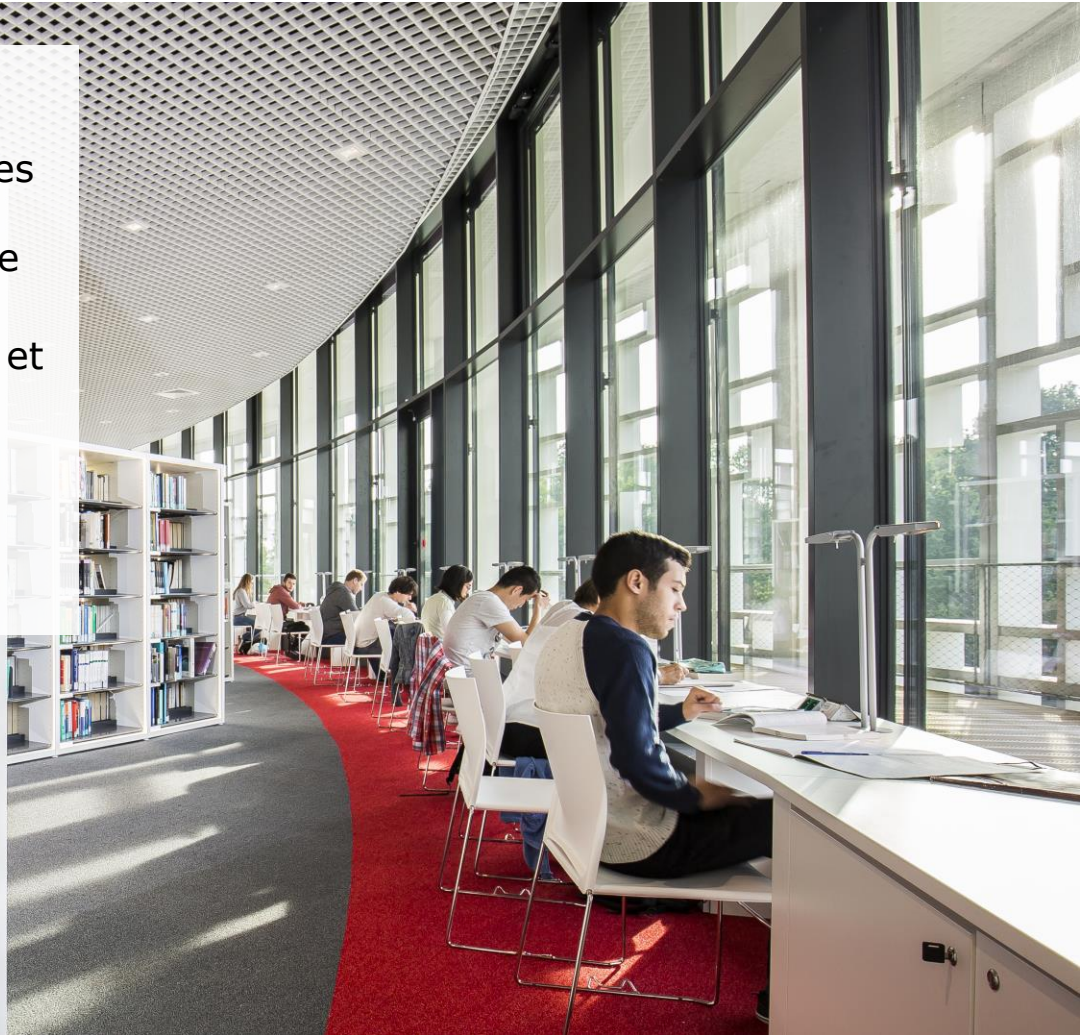
LE PÔLE BIBLIOTHÈQUE

- *The Great Good Place*, Ray Oldenburg, 1989
- concept de **tiers lieu**, environnement social distinct du « chez soi » et du lieu de travail
- rencontres, réunions, détente, échanges informels
- Du tiers lieu de détente ou tiers lieu de travail



LES COLLECTIONS

- **80 000 documents** en libre accès organisés en 5 grands secteurs disciplinaires (sciences exactes, sciences de la vie, sciences humaines, sciences économiques, sciences appliquées et de gestion) ;
- Un fonds dédié à **l'innovation** (papier et électronique) ;
- Des collections de **loisirs**, un fonds de langues, la presse quotidienne ;
- Des collections **patrimoniales** en magasins (ex. SGN).



HYBRIDATION ET TRAVAIL EN GROUPE



49 salles de travail en groupe :

- Réparties sur les deux étages du bâtiment ;
- 4/6/10 et 20 places ;
- Réservables en ligne ou sur place ;
- Équipées de tableaux blancs, fixes ou mobiles ;
- Équipées de dispositifs informatiques performants : écrans collaboratifs, systèmes de visio-conférence, matériels dédiés DV et DA
- Confort élevé, postures variables.

BIBLIOTHÈQUE – INNOVATION PÉDAGOGIQUE



Une salle d'innovation pédagogique :

- Des usages pensés avec l'ensemble des acteurs ;
- 40 places ;
- Modulable / reconfigurable ;
- Technologique, mais pas trop ;
- Tableaux blancs et post-it ;
- Appropriation par les enseignants ;
- Accompagnement par une équipe dédiée ;
- Expérimentation et essaimage.

LE PÔLE ÉVÉNEMENTIEL



LILLIAD
LEARNING CENTER
INNOVATION

LE PÔLE ÉVÉNEMENTIEL



- Un lieu unique pour penser et vivre l'innovation, ouvert à la société et en particulier à l'entreprise. Par ses actions programmées de manière souple et concertée, il facilite et consolide les liens recherche-entreprise ;
- Croisement des cultures académiques et industrielles ;
- Appropriation interdisciplinaire des savoirs ;
- 300 événements par an.

DES ESPACES MODULABLES

- Spécialement conçu pour accueillir des événements dans les meilleures conditions techniques et de confort
- **Deux amphithéâtres** de 292 places et de 110 places conférences, colloques, séminaires, tables rondes, assemblées générales, réunions, etc.
 - **Deux salles de commission** sont équipées pour tous scénarii d'usage, notamment collaboratifs, n'excédant pas 40 participants.
 - **Un salon de promotion de l'innovation** est mis à disposition des intervenants et organisateurs durant les événements pour faciliter les relations B2B, la tenue d'une conférence de presse, etc.
 - **Un hall événementiel** de 300 places accueille cocktails, démonstrations, stands et sessions posters.



DES SERVICES SUR MESURE



Services audiovisuels

- captation audiovisuelle des événements ;
- diffusion simultanée dans les autres espaces du pôle ;
- diffusion sur la web TV de l'université, sur site externe et/ou en streaming ;
- visioconférence (protocole H.323).

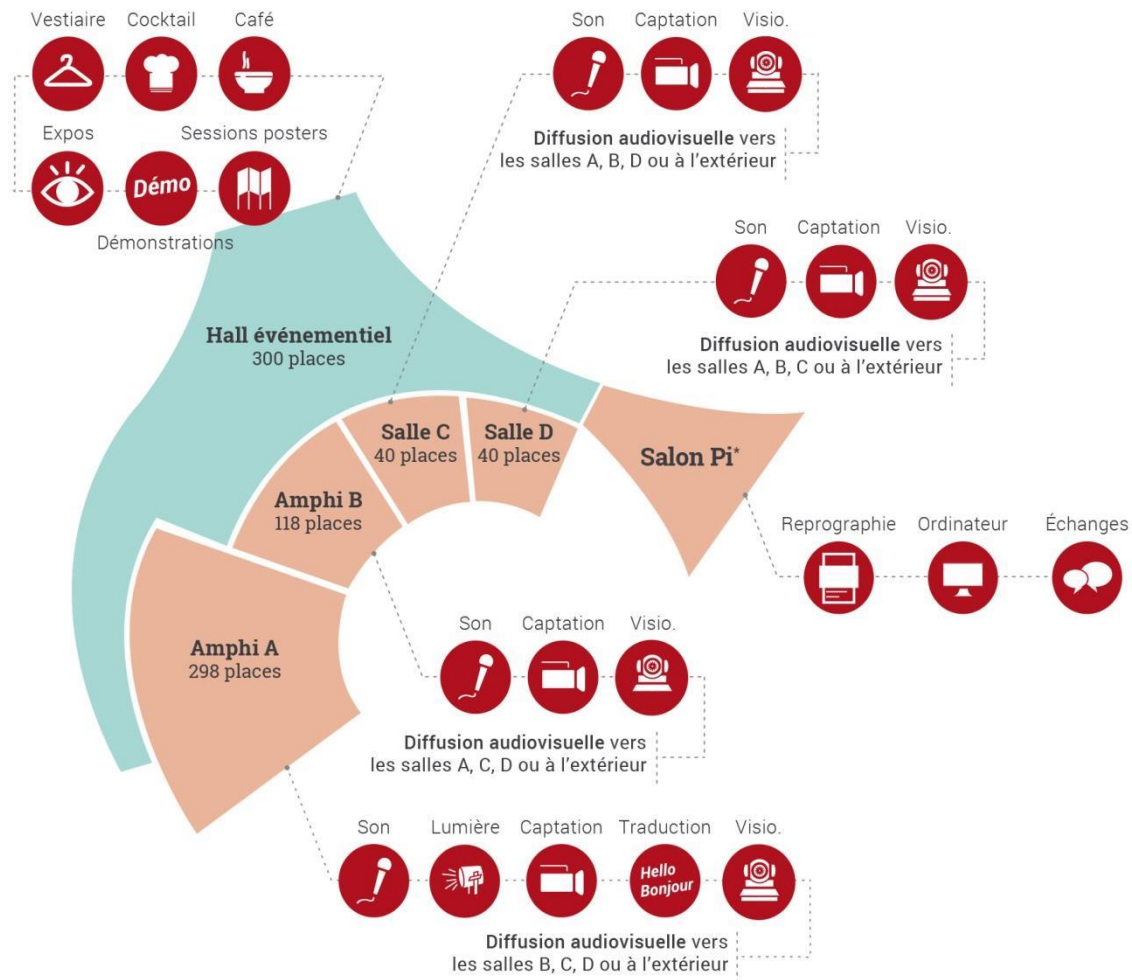
Services complémentaires

- deux cabines de traduction ;
- relais traiteur pour des cafés, buffets et cocktails ;
- Vestiaire.

Mises à disposition

- d'un régisseur ;
- de matériel informatique ;
- d'espaces complémentaires (salle d'innovation pédagogique, salles de travail en groupe).

DES SERVICES SUR MESURE



*Salon Pi : Salon Promotion de l'Innovation

XPERIUM



LILLIAD
LEARNING CENTER
INNOVATION



SAISON 3

**MATÉRIAUX ET
NUMÉRIQUE EN
MUTATION**

Vers l'homme augmenté ?



Faire que l'homme soit plus performant, plus acteur dans son environnement, en meilleure santé... constitue un champ majeur de recherches et d'innovations aux enjeux scientifiques, technologiques, économiques, sociaux, juridiques et éthiques considérables quant à l'évolution structurelle de la société.



La troisième saison d'Xperium met en avant deux aspects de cette évolution : la mutation numérique et l'émergence de nouveaux matériaux. Elle ouvre aussi une réflexion historique, épistémologique et éducative sur la démarche utilisée par les chercheurs pour augmenter les capacités humaines et plus généralement faire progresser la science.

TABLETTE À RETOUR TACTILE

Voir et toucher des objets virtuels
(génie électrique et informatique)

SYSTÈMES DE VISION NEURO-INSPIRÉS

Application à la vision artificielle
(technologie de l'information et de la communication)

VERRES INNOVANTS ET RMN

Observer les atomes par Résonance Magnétique Nucléaire à très hauts champs
(chimie)

RÉPARER L'HUMAIN GRÂCE AUX BIOMATÉRIAUX

Dispositifs médicaux pour la libération prolongée de principes actifs
(chimie et santé)

PARALLÉLISME ET ANALOGIE

Histoire des sciences, épistémologies et enseignements
(épistémologie)

ROBOTISATION DE LA FABRICATION ADDITIVE

Reproduction 3D de formes très complexes
(robotique autonome)

STOCKAGE ÉLECTROCHIMIQUE MINIATURE ET NOMADE

Micro-batteries et Micro-supercondensateurs pour objets connectés
(nanotechnologie)

DE LA MOLÉCULE AU MÉDICAMENT

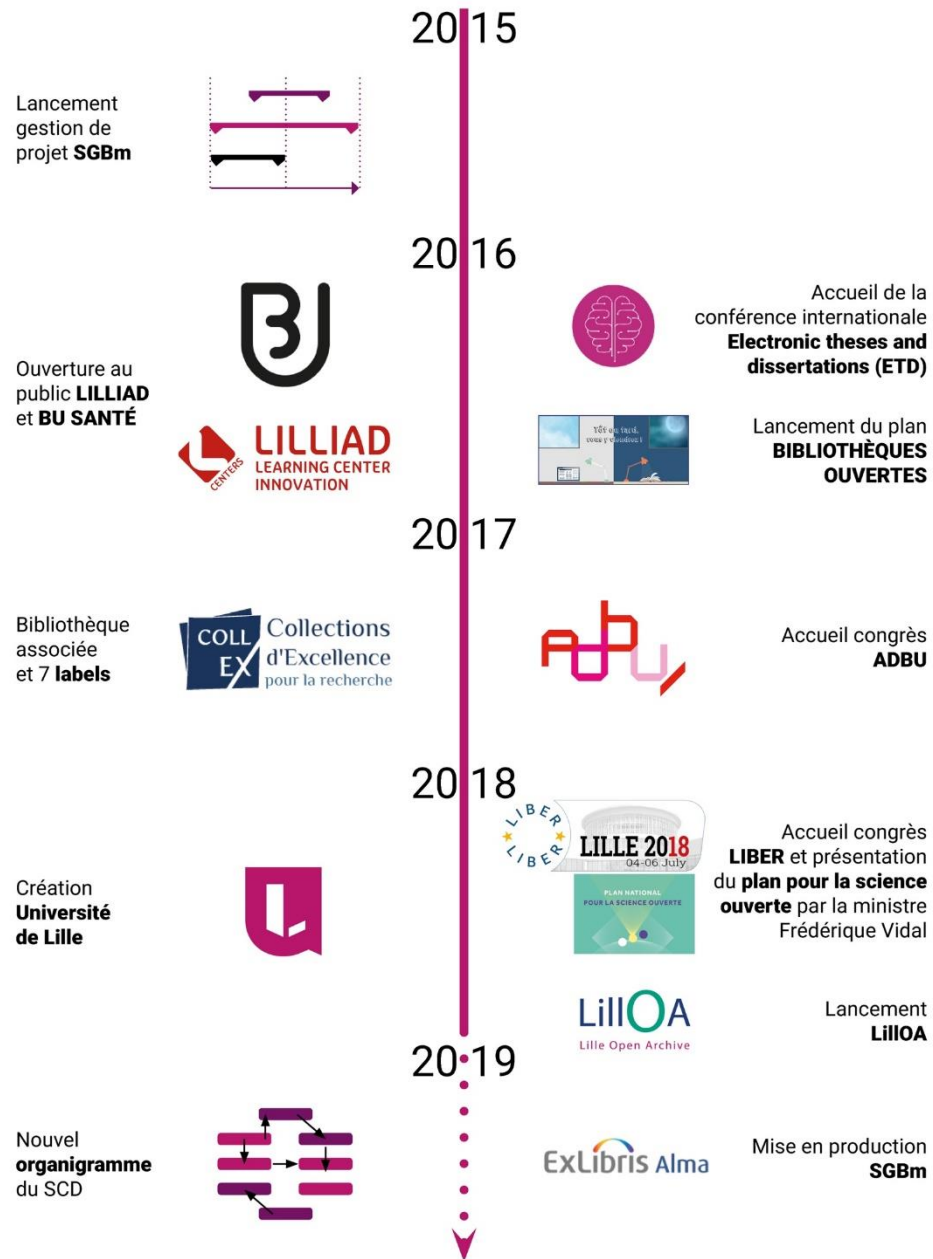
Efficacité thérapeutique et état physique du médicament
(physique)

LILLIAD AUJOURD'HUI



LILLIAD
LEARNING CENTER
INNOVATION

Les dates clefs

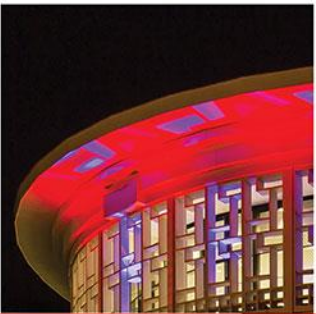


Un bâtiment emblématique, pour l'université comme pour le Campus de la Cité Scientifique





LILLIAD vous souhaite
une année 2017 lumineuse !





Un lieu de vie que les étudiants se sont très vite approprié











Force et l'influence d'une marque pour l'université, dans son environnement en France et à l'international



LILLIAD, 2ème prix **ARCES**
de la communication
corporate 2017 et
Grand Prix *Livres Hebdo*
des bibliothèques
francophones 2017

VIVRE L'INNOVATION



Une combinaison inédite de 3 pôles

- **Bibliothèque**
- **Xperium**
- **Événementiel**



12 600 m² de superficie totale



1 420 places assises

2 salles de conférence
de 292 et 110 places



50 salles de travail pour des groupes
de 4 à 20 personnes

13km linéaires

de stockage de livres et périodiques



Cafétéria de 90 places

lilliad.univ-lille.fr



DÉCOUVRIR LA RECHERCHE ET L'INNOVATION AVEC DES LYCÉENS



BIBLIOTHÈQUE LILLIAD LEARNING CENTER INNOVATION



15 expositions documentaires de septembre à décembre 2017



17ÈME JOURNÉE ANDRÉ VERBERT
COLLOQUE ANNUEL DES DOCTORANTS
EN BIOLOGIE ET SANTÉ

Exposition documentaire

Université de Lille



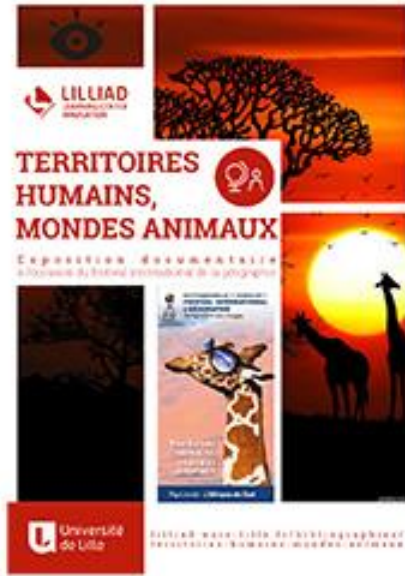
CE QUE MANGER VEUT DIRE

Exposition documentaire
à l'occasion du festival Mange, Lille !

LES HABITANTS D'ÉLABORERONT AVEC LES VERTS ET LES ANIMAUX

FESTIVAL MANGE, LILLE!
DU 18 AU 24 SEPT. 17

Université de Lille



TERRITOIRES HUMAINS, MONDES ANIMAUX

Exposition documentaire
à l'occasion du festival anthropologie de la géographie

Université de Lille



AUTOUR DES TRAVAUX DE CLAUDE DUBAR

Exposition documentaire

à l'occasion de la journée scientifique du Centre de la pensée de Claude Dubar du 29 septembre

Université de Lille



LES PLAINES DU NORD DE LA FRANCE ET LEUR BORDURE

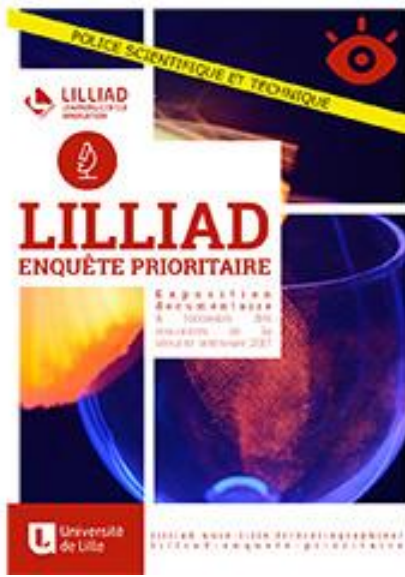
Université de Lille



DÉCOUVERTES ARCHÉOLOGIQUES RÉGIONALES

et aussi...

Université de Lille



LILLIAD ENQUÊTE PRIORITAIRE

EXPOSITION DU 4 SEPTEMBRE AU 5 OCTOBRE 2017

Université de Lille



ÉCONOMIE BLEUE, ÉCONOMIE VERTE

Université de Lille



RENCONTREZ LA POLICE SCIENTIFIQUE

JEUDI 12 OCTOBRE

DE 10H À 15H

AU NIVEAU 1 DE LILLIAD

Dans le cadre des Rencontres de la sécurité 2017, LILLIAD accueille le Service Régional d'Identité Judiciaire qui fait partie de la Direction Interrégionale de la Police Judiciaire de Lille.

4 techniciens de la police reconstitueront une scène de crime et répondront à vos questions tant sur les méthodes d'investigation que sur les carrières professionnelles de la police scientifique.





 **LILLIAD**
LEARNING CENTER
INNOVATION

INVITATION

Cérémonie de clôture

Challenge Xperium REV3
*Lycéens et étudiants ensemble
pour la 3ème révolution industrielle*

Jeudi 12 avril 2018

 **Université
de Lille**



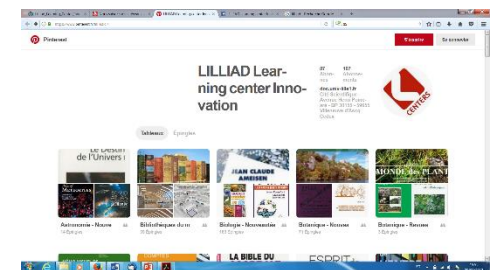
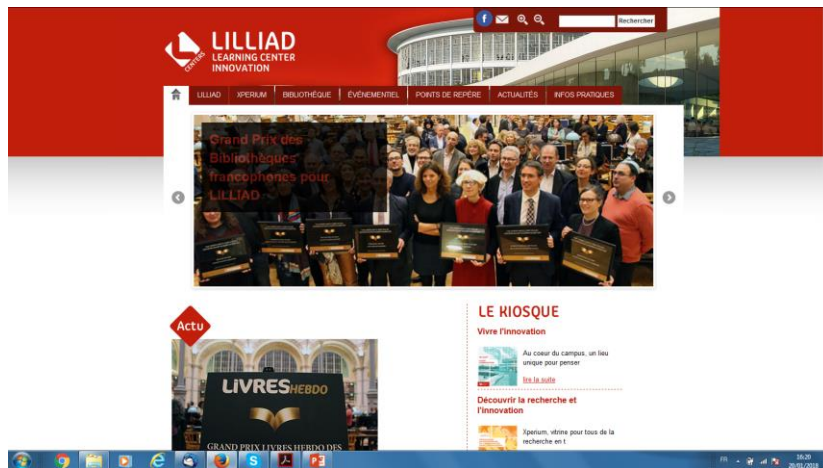
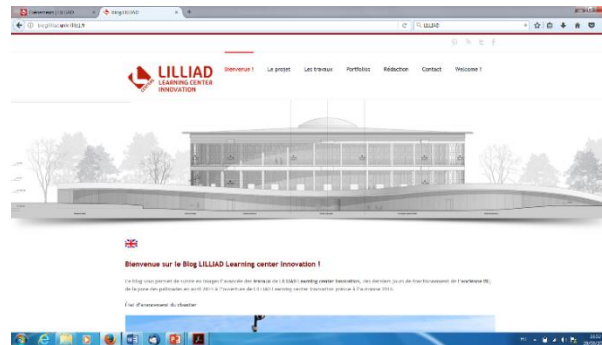
 **i-trans**



 **ENEDIS**
L'ELECTRICITE EN RESEAU



LE WEB



On vous en dit + en 58 mn - LILLIAD sur WEO

CHERCHEUR / DOCTORANT / ÉTUDIANT / GRAND PUBLIC

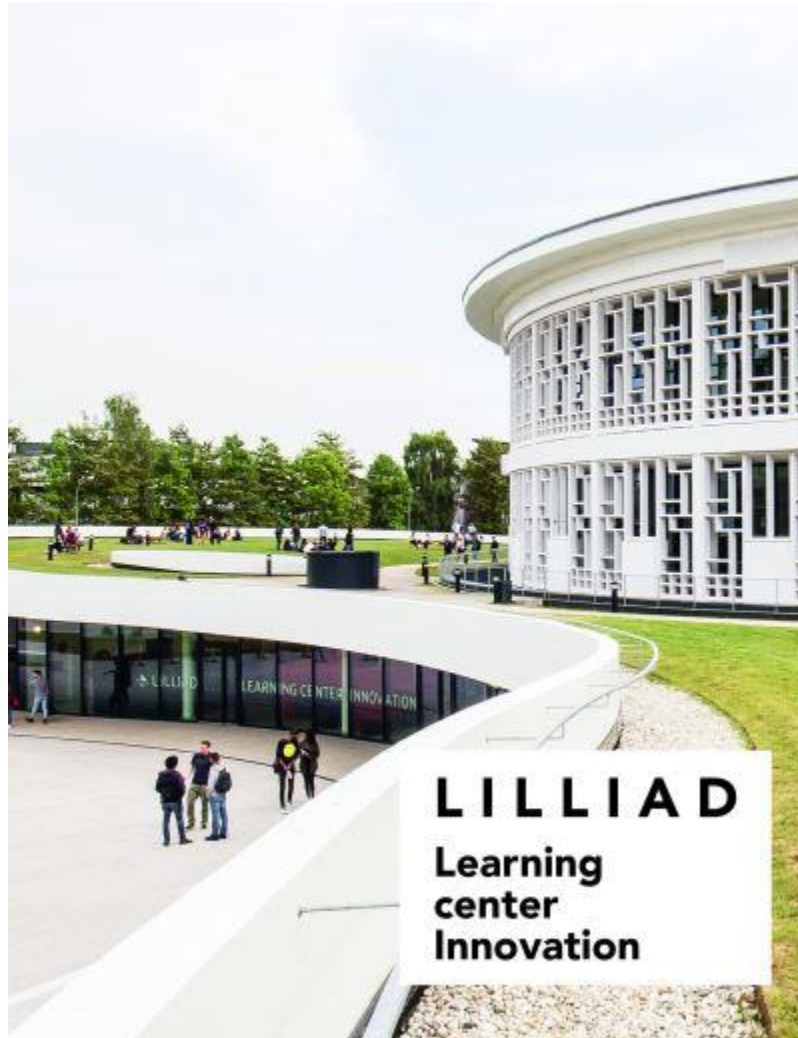
15/03/2018

Réalisé en février dernier et présenté par Jean-Michel Lobry dans la série des émissions WEO «On vous en dit +», 58mn consacrées aux learning centers en Hauts-de-France avec comme fil rouge «LILLIAD, vivre l'Innovation».

Un magazine dynamique et complet pour découvrir toutes les facettes du projet LILLIAD : la bibliothèque et ses services, Xperium, le pôle événementiel, l'expérimentation pédagogique... Un regard ponctué de reportages sur le learning center Santé de l'Université de Lille, le learning center Ville durable de l'agglomération de Dunkerque, le Simul Santé de l'Université de Picardie.

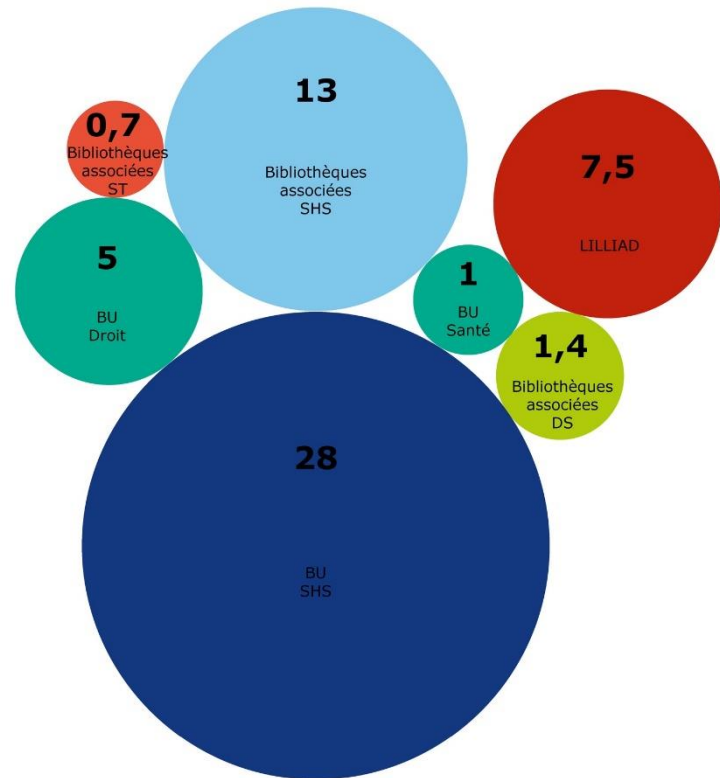
Visionner la vidéo : <http://www.weo.fr/video/95270/>





D'importantes collections, pour ce qui est aussi une bibliothèque

*Répartition de la volumétrie des collections
des bibliothèques intégrées et des bibliothèques associées
(exprimée en kilomètres linéaires)*



Évolution des indicateurs 2015-2018

	2015	2016	2017	2018
Nombre d'ETP (hors moniteurs étudiants)	180	192*	194	191
Budget en € hors masse salariale emplois permanents	4 988 845	8 113 691**	5 845 323	5 183 932
Surface de plancher en m ²	27 321	33 871	35 193	35 193
<i>dont surface de plancher allouée à l'accueil du public</i>	14 095	17 695	18 723	18 723
Nombre de places assises	2 626	3 505	3 533	3 633
<i>dont nombre de places de travail en groupe</i>	62	265	426	426
Nombre d'entrées	1 774 920	1 787 747	2 148 086	2 169 603
Nombre de visites du site web	1 150 714	953 922	823 588	542 700
Nombre d'heures d'ouverture par semaine en période normale (moyenne)	59,46	61,13	67,00	68,25
Nombre d'heures d'ouverture annuelle (moyenne)	2 428,67	2 757,50	2 878,00	3 062,25
Nombre de jours d'ouverture annuelle (moyenne)	242,33	254,50	262,00	259,50
Nombre de documents imprimés (hors périodiques)	1 058 826	1 097 447	1 096 315	1 072 961
Nombre de prêts de documents imprimés	317 961	329 129	317 873	302 010
Nombre de prêts de documents électroniques	4 142 578	4 044 364	3 916 405	6 184 868
Nombre de pages numérisées consultables dans les bibliothèques numériques IRIS et NORDNUM	1 048 294	1 069 881	1 147 396	1 196 068
Nombre d'usagers formés	10 218	11 045	12 562	16 791
Nombre d'événements organisés	105	116	442	399

* L'augmentation du nombre d'ETP est liée à l'intégration de bibliothèques au sein de Lilliad (collections et personnels).

** Ces chiffres intègrent le budget de primo-équipement de Lilliad, d'où un montant total anormalement élevé.

Un grand succès pour le pôle événementiel



600 événements accueillis
entre novembre 2016 et
décembre 2018 soit plus de

40 000 personnes

Le pôle événementiel en 2018

272 événements
18 000 participants

1 546 heures
63 événements payants

Événements internes

Vie administrative
et institutionnelle

108 événements
5 089 participants

Vie scientifique

84 événements
8 240 participants

Métiers, emploi,
entreprenariat étudiant...

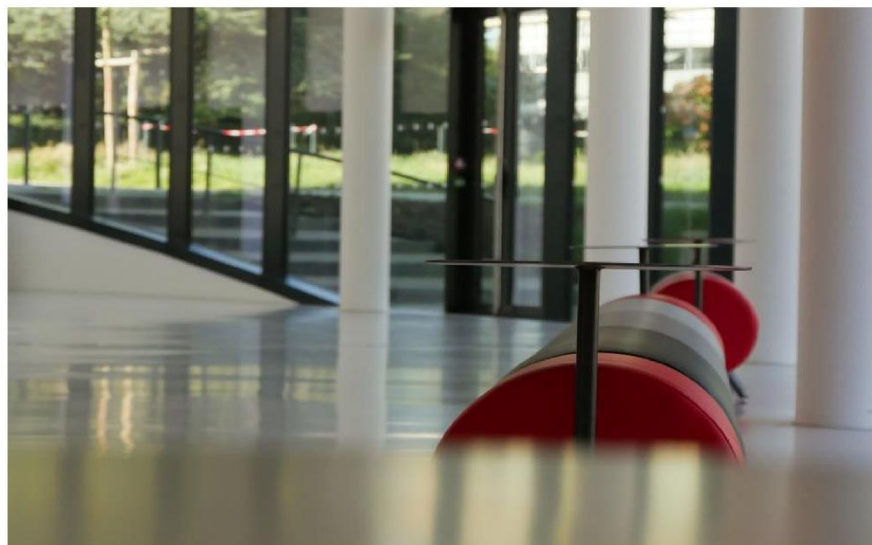
25 événements
2 420 participants

Événements partenaires
(pôles de compétitivité, Région, MEL, Rectorat...)

27 événements
2 151 participants

Événements
hors partenaires

2 événements
100 participants



L'innovation comme promesse – de belles réussites à conforter



Pépité Starter

Dans le cadre du projet national *Pépité Starter* pour l'accélération de projets des étudiants-entrepreneurs, des étudiants créateurs de start-ups présentent leur projet lors d'un salon ouvert à tous. Partenaires, financeurs et représentants de la région Hauts-de-France récompensent la proposition la plus aboutie.



Les Ateliers

Des rencontres chercheurs / entrepreneurs sous formes d'ateliers co-construits avec deux pôles de compétitivité partenaires du projet LILLIAD, Aquimer (produits aquatiques) et Up-tex (matériaux textiles) pour faire naître et développer des projets communs.

Les espaces de travail en groupe, plébiscités, difficiles à gérer, pas assez nombreux



65 493

réservations enregistrées
sur les salles de travail en
groupe de Lilliad en 2018

L'innovation pédagogique, le succès attendu d'un accompagnement personnalisés des enseignants



Salle Y à LILLIAD

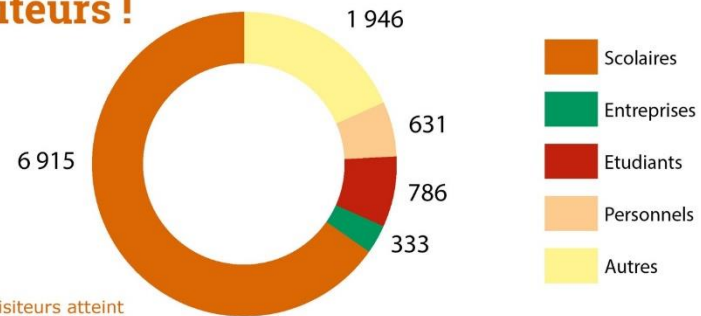
A LILLIAD, au sein d'espaces dédiés, le service Pédagogie offre un soutien logistique et accompagne les enseignants dans l'élaboration de scénarios pédagogiques et l'animation d'une communauté de pratiques grâce au dispositif Ypérience, un engagement original de la bibliothèque au service de la communauté enseignante pour un écosystème d'apprentissage enrichi en services.

Xperium, plébiscite des acteurs en Région,
réussite incontestable auprès des lycées,
insuccès à ce jour auprès des entreprises

10 000^e visiteur d'Xperium accueilli le 7 avril 2018

Saisons 1 et 2 - 2014/2018

10 611 visiteurs !



Seuil des 10 000 visiteurs atteint
le 7 avril 2018, un peu plus de 4 ans
après l'ouverture d'Xperium



LILLIAD LEARNING CENTER INNOVATION

LILLIAD Learning center Innovation est l'un des Learning Centers du réseau initié par la Région Hauts-de-France





LILLIAD
LEARNING CENTER
INNOVATION